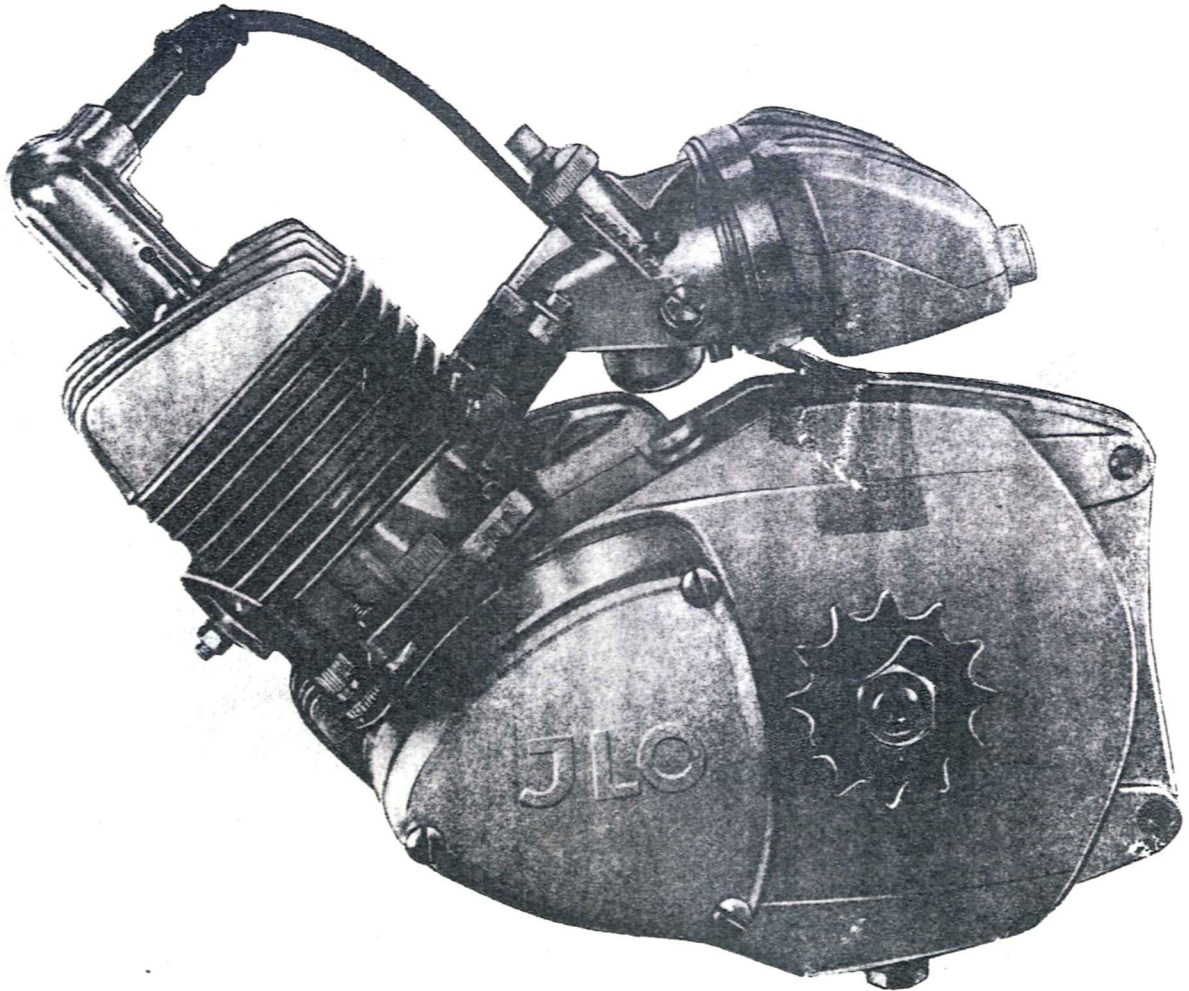


7/1970



MM 525

MM 540



A. Meister, K...
34...
48...
...

Heft n. M6ped

JLO

ERSATZTEILLISTE

Kurbelgehäuse - Blatt 1

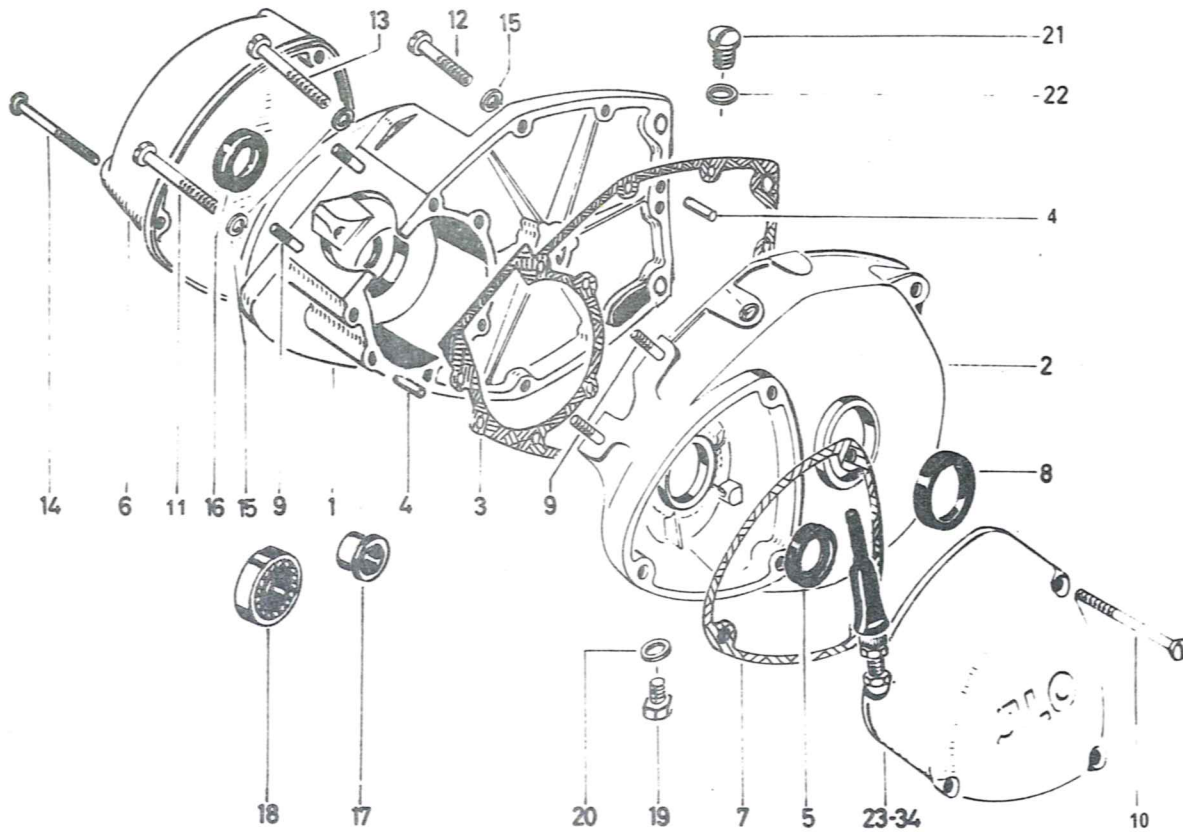


Abb.	Anzahl	Teilbezeichnung	Bestellnummer
1	1	Gehäusehälfte, Zünders.)	048.01-014-12
2	1	Gehäusehälfte, Kupplgss.) MM 525	048.01-015-00
1	1	Gehäusehälfte, Zünders.)	048.01-001-12
2	1	Gehäusehälfte, Kupplgss.) MM 540	048.01-002-00
3	* 1	Dichtung	034.01-004-01
4	2	Zylinderstift 5 x 14	000.40.260.86
5	* 1	Radial-Wellendichtring A 15x26x7	000.42-31.176
6	1	Zünderdeckel	034.01-010-00
7	* 1	Dichtung	034.01-012-00
8	* 1	Radial-Wellendichtring A 20x30x7/8	000.42-31.303
9	4	Stiftschraube M6x18 DIN 835	000.41-27.049
10	3	Linsenschraube AM 5x60 DIN 91	000.41-59.421
11	3	Zylinderschraube AM 5x65 DIN 84	000.41-50.129
12	5	Linsenzylinderschraube AM 5x18 DIN 85	000.41-53.109
13	2	Zylinderschraube AM 5x50 DIN 84	000.41-50.126
14	3	Linsenschraube AM 4x60 DIN 91	000.41-59.402
15	* 10	Federring B 5 DIN 127	000.40-64.505
16	* 1	Radial-Wellendichtring A 15x26x7	000.42-31.177
17	1	Bundbuchse	034.01-011-10
18	* 1	Kugellager 6202 DIN 625	000.39-07.160
19	* 1	Ölablaßschraube M8x10 DIN 933	000.41-01.088
20	* 1	Dichtring A8x11,5 DIN 7603	000.35-00.070
21	1	Linsenschraube M 10x10 DIN 920	000.41-53.591
22	* 1	Dichtring A10x13,5 DIN 7603	000.35-00.110

Kurbelgehäuse - Blatt 2

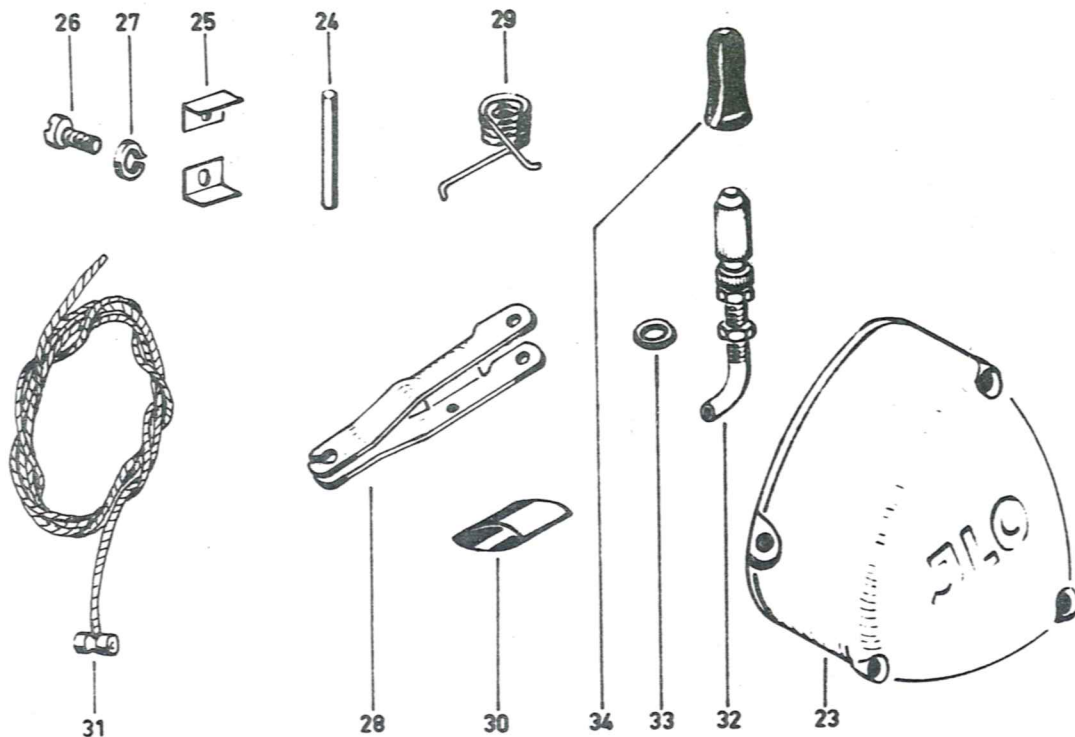


Abb.	Anzahl	Teilbezeichnung	Bestellnummer
23-34	1	Kupplungshaube mit 1000 mm lg.Seil	034.01-801-00
23-34	1	Kupplungshaube mit 1065 mm lg.Seil	034.01-802-00
23-34	1	Kupplungshaube mit 1200 mm lg.Seil	034.01-803-00
		alle Kupplungshauben bestehen aus:	
23		1 Kupplungshaube	034.01-003-00
24		1 Zylinderstift 4h8 x 32 DIN 7	000.40-26.294
25		2 Befestigungswinkel	034.01-013-00
26		2 Zylinderschrauben M 4x10 DIN 84	000.41-50.097
27	*	2 Federring B 4 DIN 127	000.40-64.504
28		1 Starthebel	034.36-014-00
29	*	1 Rückholfeder	034.36-004-00
30	*	1 Schutzschlauch	034.36-019-00
31	*	1 Seil) 1000 mm lg.	034.36-006-00
31	*	1 Seil)wahlweise 1065 mm lg.	034.36-007-00
31	*	1 Seil) 1200 mm lg.	034.36-008-00
32		1 Winkelstellschraube	034.36-801-00
33	*	1 Dichtring	002.54-160-90
34	*	1 Gummitülle	002.44-461-00
		für Motor mit Reversierstarter:	
-	1	Zylinderschraube AM 6x15 DIN 85	000.41.531.29
-	* 1	Dichtring A1 A 6,5x9,5 DIN 7603	000.35.000.56
-	* 1	Federring B6 DIN 127	000.40.645.06
-	1	Mutter M6 DIN 934	000.41.970.08
		(hierfür entfallen die Teile 24-34)	

Kurbelwelle

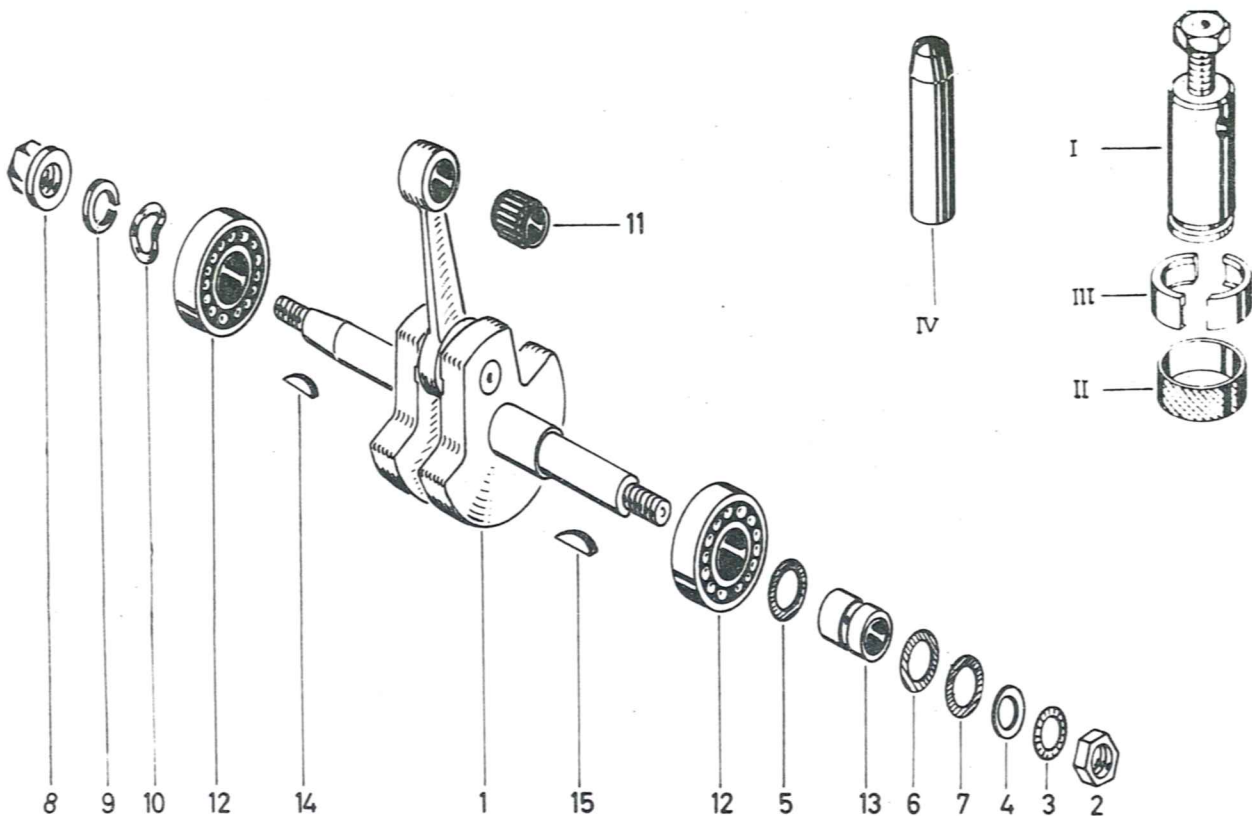


Abb.	Anzahl	Teilbezeichnung	Bestellnummer
1	1	Kurbelwelle, vollst. mit: signiert: (034.86-901-40 034.03-807-40)
2		1 Mutter BM 8 DIN 439	000.41-96.010
3	☒	1 Schnorr-Sicherung 8	000.40-64.313
4		1 Scheibe 8,4 DIN 125	000.40-51.009
5	☒	1 Anlaufscheibe 1,0 mm dick	034.03-017-00
6	☒	1 Anlaufscheibe 0,5 mm dick	442.17-399-00
7	☒	1 Ausgleichscheibe 0,2 mm dick	034.03-028-00
7	☒	1 Ausgleichscheibe 0,1 mm dick	034.03.029.00
8		1 Bundmutter M 8 DIN 6331	000.41-97.504
9	☒	1 Federring B 8 DIN 127	000.40-64.508
10	☒	1 Federscheibe	034.03-023-00
11	☒	1 Nadellager KBK 10x13x14,5	000.39-10.250
14	☒	1 Scheibenfeder 2x5	000.40-89.115
15	☒	1 Scheibenfeder 4x5 DIN 6888	000.40-89.030
12	☒ 2	Kugellager 6202 DIN 625	000.39-07.160
13	☒ 1	Nadellager 12x15x20	000.39-10.410
<u>Spezialwerkzeuge</u>			
I	1	Abzieher) für Kugellager	444.31-808-10
II	1	Haltering) auf der Kurbelwelle	444.31-082-00
III	1	Halbschalenpaar)	444.31-083-00
IV	1	Schlupfhülse zum Montieren der Kurbelwelle in das Gehäuse	444.31-650-00

Kolben, Zylinder, Auspuff

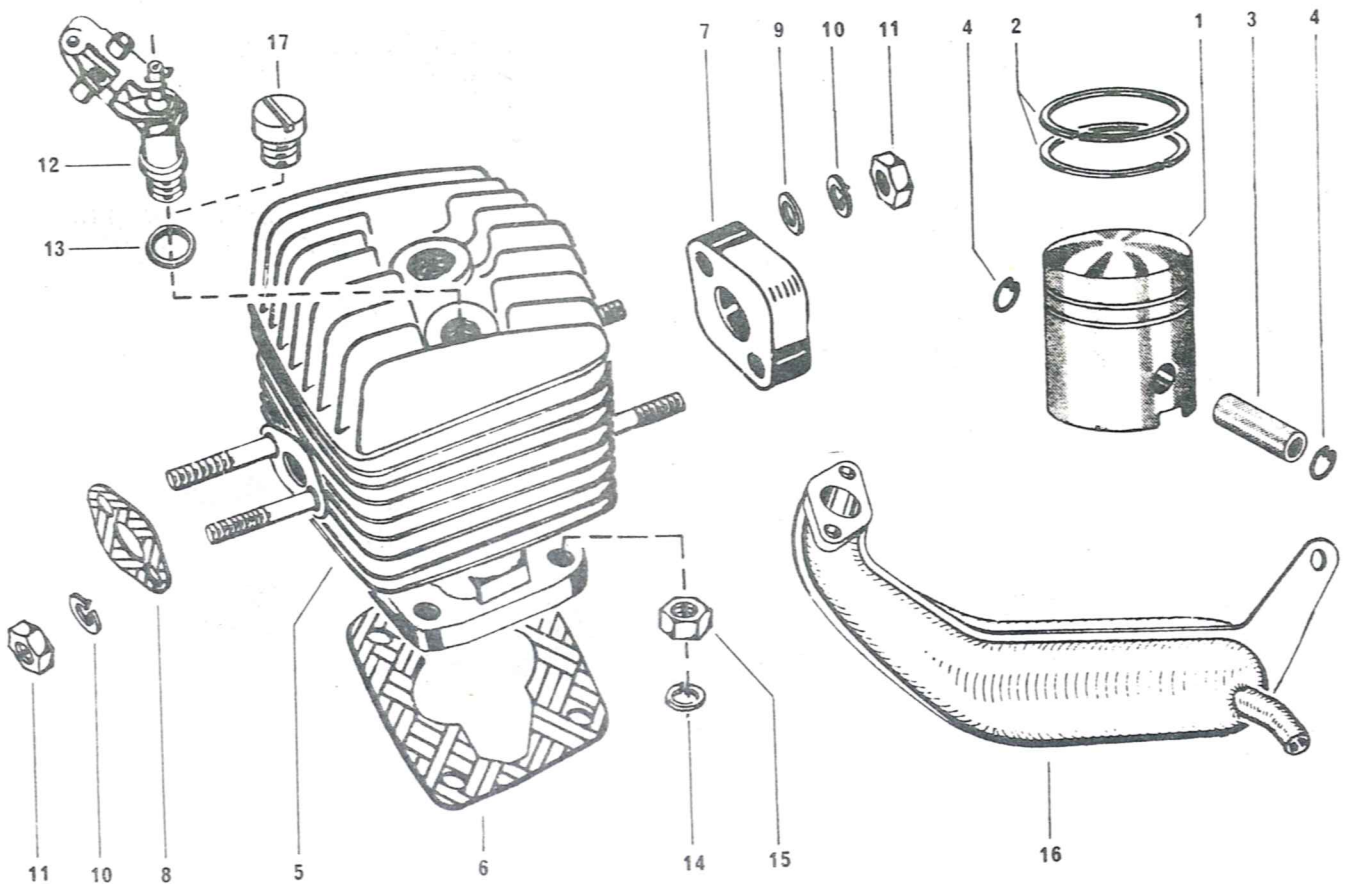


Abb.	Anzahl	Teilbezeichnung	Bestellnummer
1	☒ 1	Kolben 40,0 Ø mit:	048.05.900.02
2	☒	2 Kolbenringen	000.42.12.104
3	☒	1 Kolbenbolzen	481.05.014.00
4	☒	2 Sicherungen	000.40.62.116
1	☒ 1	Kolben 40,5 Ø mit:	048.98.950.02
2	☒	2 Kolbenringen	000.42.12.115
3	☒	1 Kolbenbolzen	481.05.014.00
4	☒	2 Sicherungen	000.40.62.116
5	☒ 1	Zylinder	048.07.002.00
6	☒ 1	Zylinderfußdichtung	048.07.010.00
5	☒ 1	Zylinder	048.07.007.00
6	☒ 1	Zylinderfußdichtung	048.07.008.00
7	☒ 1	Isolierflansch (Durchlaß Ø 13 mm)	049.07.016.01
7	☒ 1	Isolierflansch (Durchlaß Ø 8 mm)	034.07.013.00
8	☒ 1	Dichtung	035.07.729.01
9	☒ 2	Scheibe	000.40.51.611
10	☒ 4	Federring	000.40.64.505
11	☒ 4	Mutter	000.41.97.007
12	☒ 1	D-Kompressions-Ventil	002.42.970.00
13	☒ 1	Dichtring St As	000.35.00.119
14	☒ 4	Federring	000.40.64.506
15	☒ 4	Mutter	000.41.97.008
16	☒ 1	Auspufftopf	034.29.801.02
17	☒ 1	Linsenschraube	000.41.535.91
		☞ nur für Motor mit Reversierstarter	

Elektrisches Zubehör

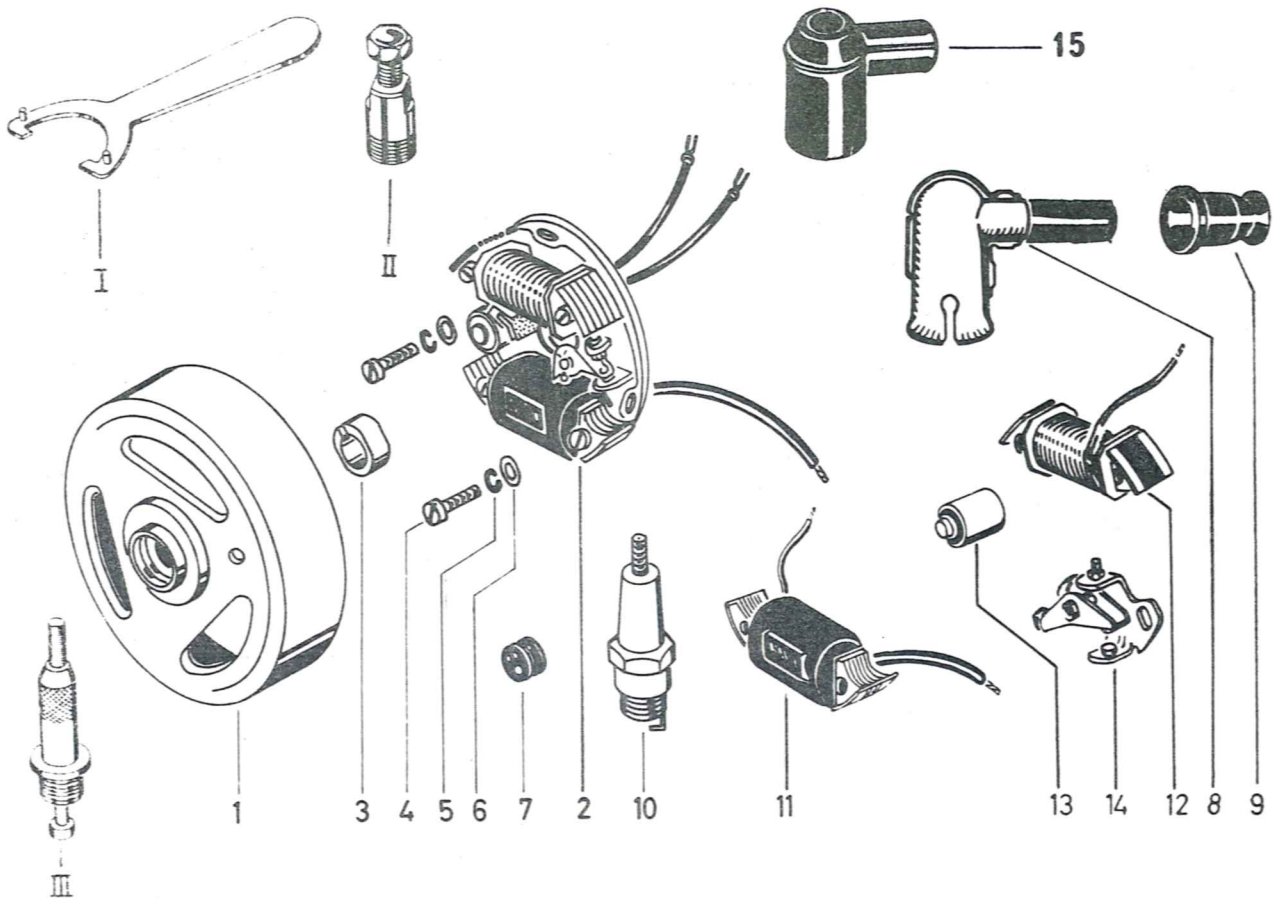


Abb.	Anzahl	Teilbezeichnung	Bestellnummer
	1	Schwungrad-Lichtmagnetzünder Typ KB 1 6V 17W bestehend aus:	034.11-801-03
1	*	1 Polrad	1 215 253 041 000.43-05.117
2	*	1 Ankerplatte	2 207 031 087 000.43-05.360
3	*	1 Nockenring	1 212 200 091 000.43-05.702
4	2	Zylinderschraube	AM 4x15 DIN 84 000.40-50.099
5	2 *	Federring	B4 DIN 127 000.40-64.504
6	2	Scheibe	4,3 DIN 125 000.40-51.005
7	1 *	Kabeldurchführung	002.44-445-90
8	1 *	Kerzenstecker	002.44.221-90
9	1 *	Gummitülle	002.44-465-90
10	1 *	Zündkerze	CHAMPION L 86 000.44-19.320
10	1 *	Zündkerze	BOSCH W 225 T 1 000.44.22.121
11	1 *	Zündspule	2 204 211 071 000.43-05.569
12	1 *	Lichtspule	1 214 210 271 000.43-08.453
13	1 *	Kondensator	1 237 330 036 000.43-06.525
14	1 *	Kontaktsatz	2 207 013 002 000.43-05.228
15	1 *	Kerzenstecker	002.44.209.90
		<u>Spezialwerkzeuge</u>	
I	1	Halteschlüssel f.Zünder	468.31-801-00
II	1	Abzieher f.Zünder	468.31-012-00
III	1	Zünderinstellehre	444.31-875-00

Vergaser

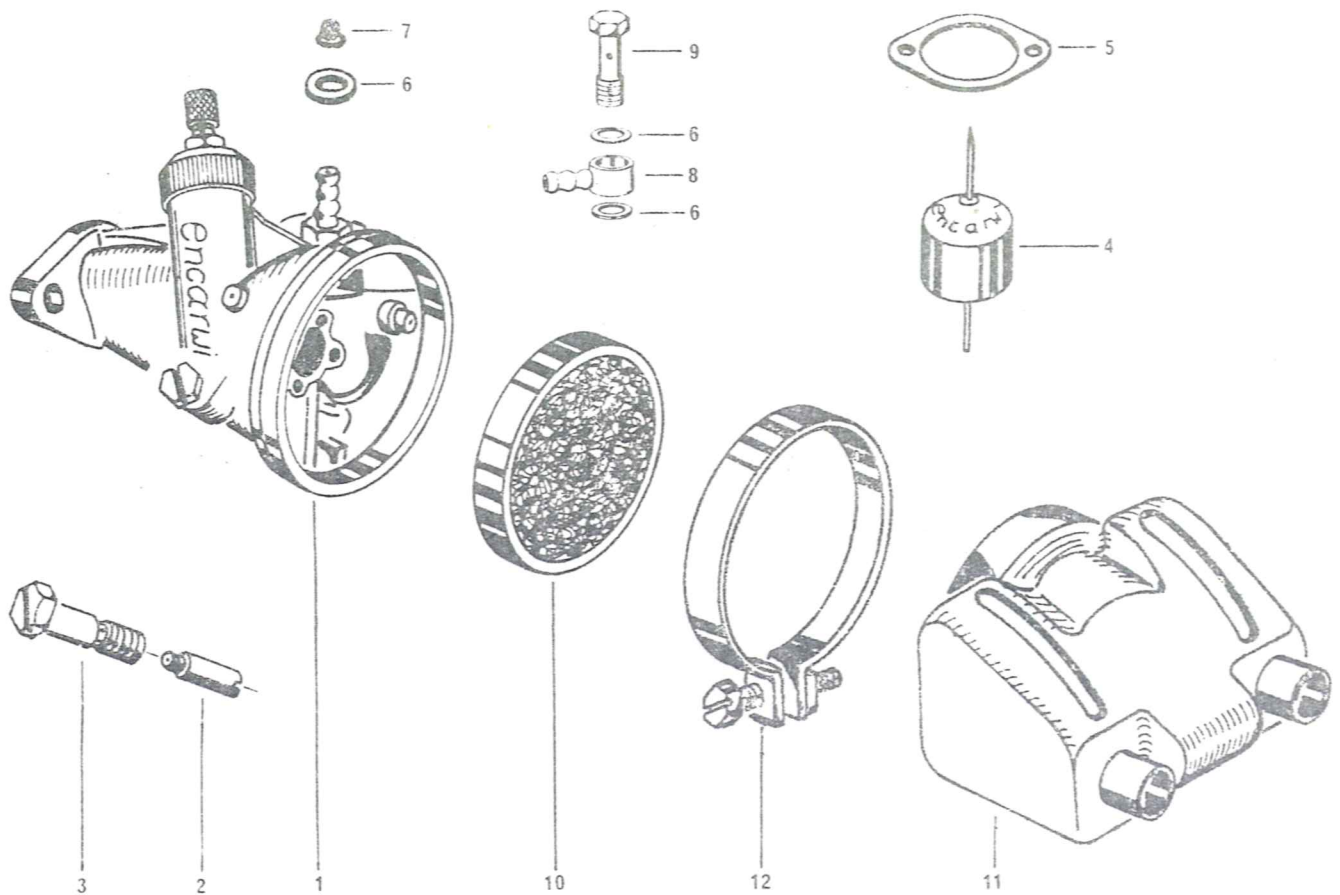


Bild	Anz.	Teilbezeichnung	Bestellnummer
1 a	1	Vergaser, Encarwi A 72	048.19.804.00
1 b	1	Vergaser, Encarwi A 73	048.19.805.00
2 a	☒ 1	Hauptdüse 10.417/47 (für A 72)	002.45.607.47
2 b	☒ 1	Hauptdüse 10.417/50 (für A 73)	002.45.607.50
3	1	Düsenhalter 10.469	002.45.804.69
4	☒ 1	Schwimmer 10.182	002.45.801.82
5	☒ 1	Dichtung 10.176	002.45.801.76
6	☒ 1	Dichtring 8x11,5 DIN 7603 Vf	000.35.000.70
7	☒ 1	Siebkörper 10.120	002.45.801.20
8	1	Schwenkanschluß 10.166	002.45.801.66
9	1	Hohlschraube 10.141	002.45.801.41
10	☒ 1	Einsatzfilter 10.270	002.45.802.70
11	1	Ansauggeräuschkämpfer	048.20.801.00
12	☒ 1	Schelle	002.49.828.90

Reversierstarter

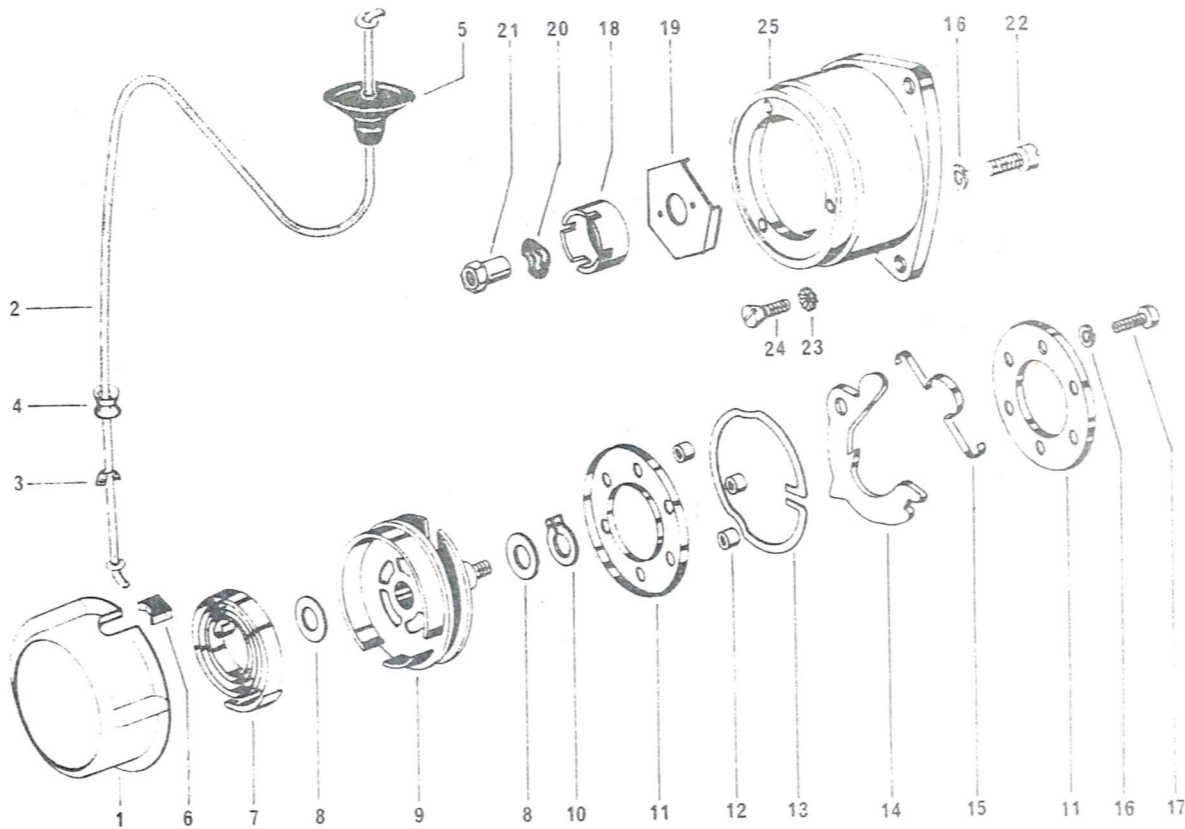


Bild	Anz.	Teilbezeichnung	Bestellnummer
-	1	Reversierstarter, vollst. (enth. Teil 1 - 17)	077.41.805.11
1	1	Startergehäuse	077.41.026.11
2	x 1	Zugseil (mit Teil 3,4,5)	077.41.803.00
3	1	Nippelblech	077.41.539.00
4	1	Seilführungsbuchse	077.41.016.00
5	1	Handgriff	077.41.809.00
6	1	Füllstück	077.41.029.00
7	x 1	Rückholfeder	077.41.419.01
8	2	Scheibe	077.41.429.00
9	1	Seiltrommel	077.41.002.10
10	x 1	Sicherungsring A 17 x 1 DIN 471	000.40.600.17
11	2	Führungsscheibe	077.41.119.00
12	3	Distanzhülse	077.41.030.00
13	x 1	Bremsfeder	077.41.439.01
14	x 1	Klinke	077.41.219.00
15	x 1	Haltefeder	077.41.449.00
16	x 3	Federring B 5 DIN 127	000.40.645.05
17	x 3	Zylinderschraube AM 5 x 12 DIN 85	000.41.531.07
18	x 1	Mitnehmer	077.41.077.00
19	x 1	S-Blech	048.41.001.00
20	x 1	Federscheibe B 14 DIN 137	000.40.422.12
21	1	Bundmutter	048.41.002.00
22	3	Zylinderschraube AM 5 x 18 DIN 84	000.41.501.17
23	x 3	Fächerscheibe V 4,3 DIN 6798	000.40.675.74
24	3	Senkschraube A 4 x 12 DIN 91	000.41.593.89
25	1	Zwischengehäuse (wird nur von der Firma Gießtechnik Nord GmbH 206 Bad Oldesloe Kampstr. 29 geliefert.)	-----

Getriebe

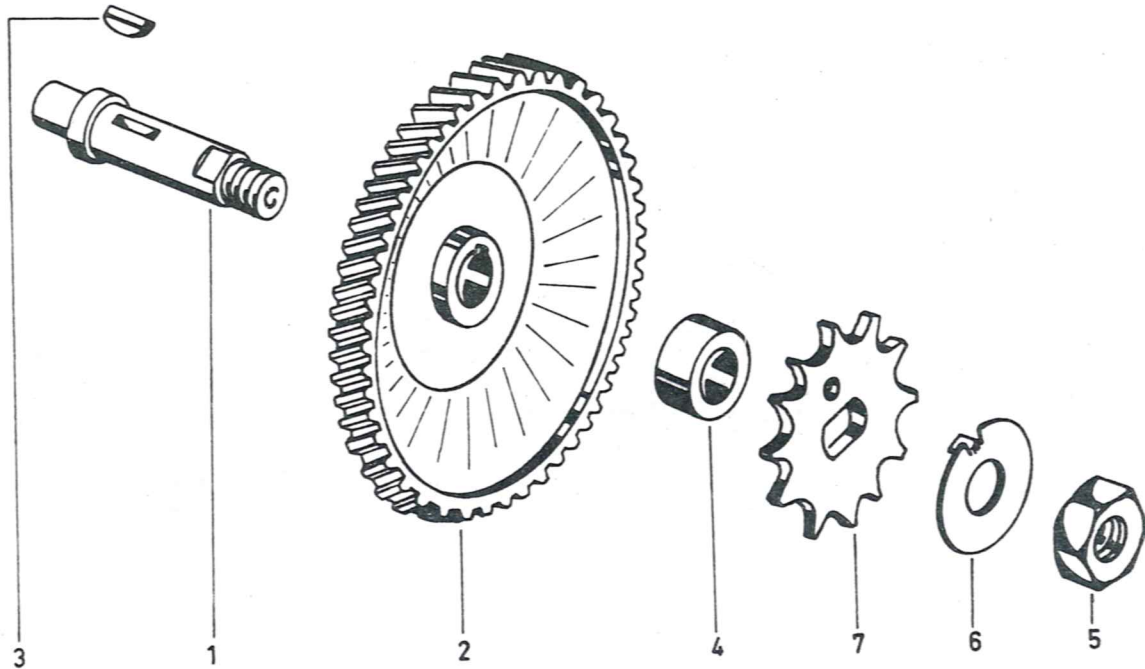


Abb.	Anzahl	Teilbezeichnung	Bestellnummer
1	1	Abtriebswelle	034.35-020-10
2	* 1	Getrieberad	034.35-023-10
3	* 1	Scheibenfeder	000.40-89.034
4	1	Distanzbuchse	034.35-026-00
5	1	Mutter	000.41-97.062
6	* 1	Sicherungsblech	000.40-71.009
7	* 1	Kettenrad z = 12	034.35.024-00

Fliehkraftkupplung

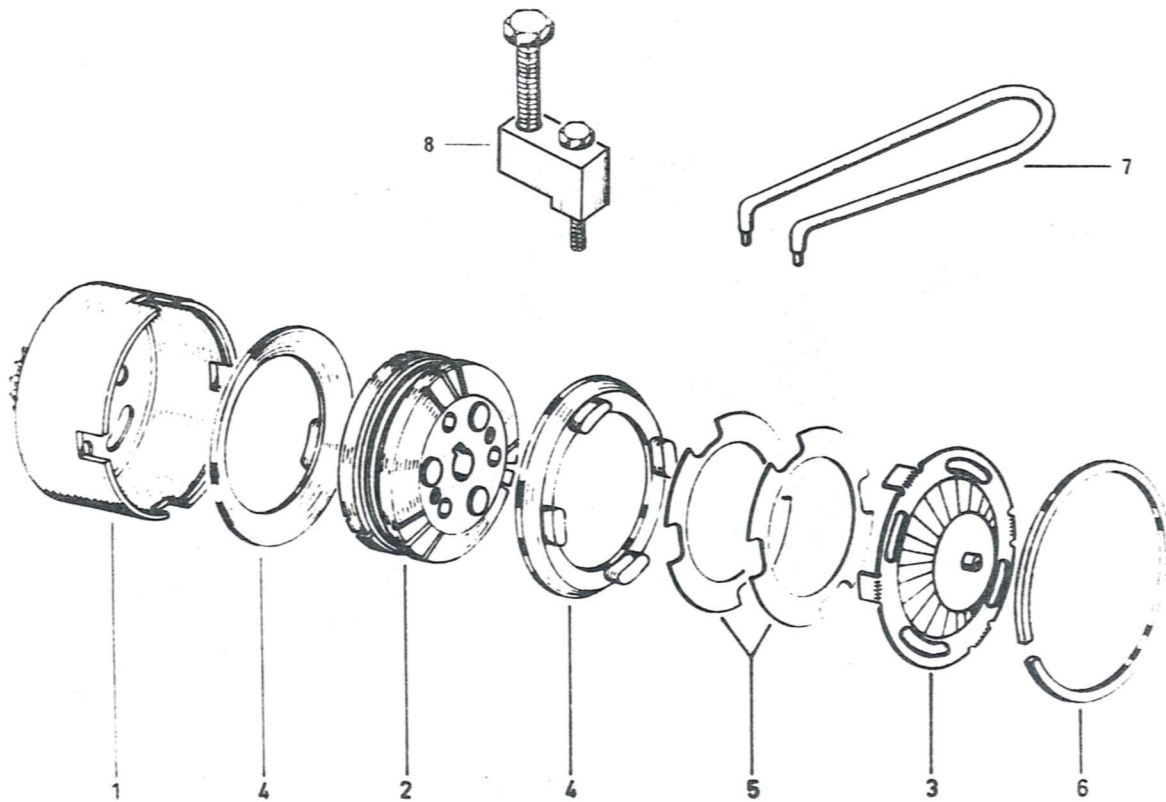


Abb.	Anzahl	Teilbezeichnung	Bestellnummer
1	* 1	Kupplungsglocke	048.49.801.00
2	* 1	Fliehkraftkupplung	048.49.802.00
3	* 1	Druckteller	048.49.803.00
4	* 2	Kupplungsring	048.49.011.21
5	* -	Ausgleichscheibe 0,26 mm dick 1)	048.49.012.00
5	* -	Ausgleichscheibe 0,15 mm dick 1)	048.49.013.00
6	* 1	Sprengring	034.36.011.00
1) zeitweise abstimmen			
<u>Spezialwerkzeug</u>			
7	1	Halteschlüssel) für Fliehkraft-	444.31.651.01
8	1	Abziehvorrichtung) kupplung	444.31.880.00

Ersatzteilaufträge erbitten wir ausschließlich an unser Verkaufsbüro:

Spare parts orders exclusively to our representation:

Des commandes de pièces de rechange ne sont à adresser qu'à notre représentation:

Sírvanse dirigir sus pedidos de piezas de recambio a nuestro Representante exclusivamente:



Verkaufsbüros — Deutschland

JLO Werke G.m.b.H.
Verkaufsbüro Nord
2000 Hamburg 61 (Schnelsen)
Süntelstraße 30 a
Tel. 0411 / 55 74 51

JLO Werke G.m.b.H.
Verkaufsbüro Frankfurt
6000 Frankfurt/Main
Gwinnerstraße 28
Tel. 0611 / 41 10 65

JLO Werke G.m.b.H.
Verkaufsbüro West
4000 Düsseldorf 4
Ahnfeldstraße 60/62
Tel. 0211 / 62 63 88
0211 / 62 24 72
Telex 08 58 68 03

JLO Werke G.m.b.H.
Verkaufsbüro Süd
7900 Ulm-Donautal
Maybachstraße 8
Tel. 0731 / 3 70 35
Telex 071 27 17

Verkaufsbüros — Europa

Belgien und Luxemburg
La Rectification
Namuroise S.P.R.L.
40, Av. Prince de Liège
Tel. 081 / 3 18 44 - 48
Jambes-Namur

Frankreich
SALEV S.A.
82, Rue de Stalingrad
Tel. 2 35 37 60 + 61
94-Chevilly-Larue

Italien
BTS s.a.s.
Via Andreini 32
Tel. 51 32 61
40127 Bologna

Osterreich
Ing. Anton F. Baeder
Riemergasse 14
Tel. 0222/52-22-93
/52-86-30
Telex 01/2061
1011 Wien 1

Schweden
Walther Reimer
John-Bergs-Plan 1
Tel. 50 70 00
11250 Stockholm

Dänemark
Nordisk Automobil
Tilbehør A/S,
Slotsgade 22
Tel. (09) 12 12 16
Odense

Griechenland
M. Wassiliou
Stournara Str. 21
Tel. Athen 61 31 68
Athen

Norwegen
Motor & Rekvista A/S
Rolf Hoff
P.O. Box 91, Veitvet
Tel. 25.30.38
Telex 16 708
Oslo 5

Portugal
Sociedade Zickermann
S.A.R.L.
Rossio 3,
Tel. 36 90 66
Lissabon 2

Schweiz
Hans Fuchs
Meinrad-Lienertstraße 1
Tel. 35 45 95
8036 Zürich 3

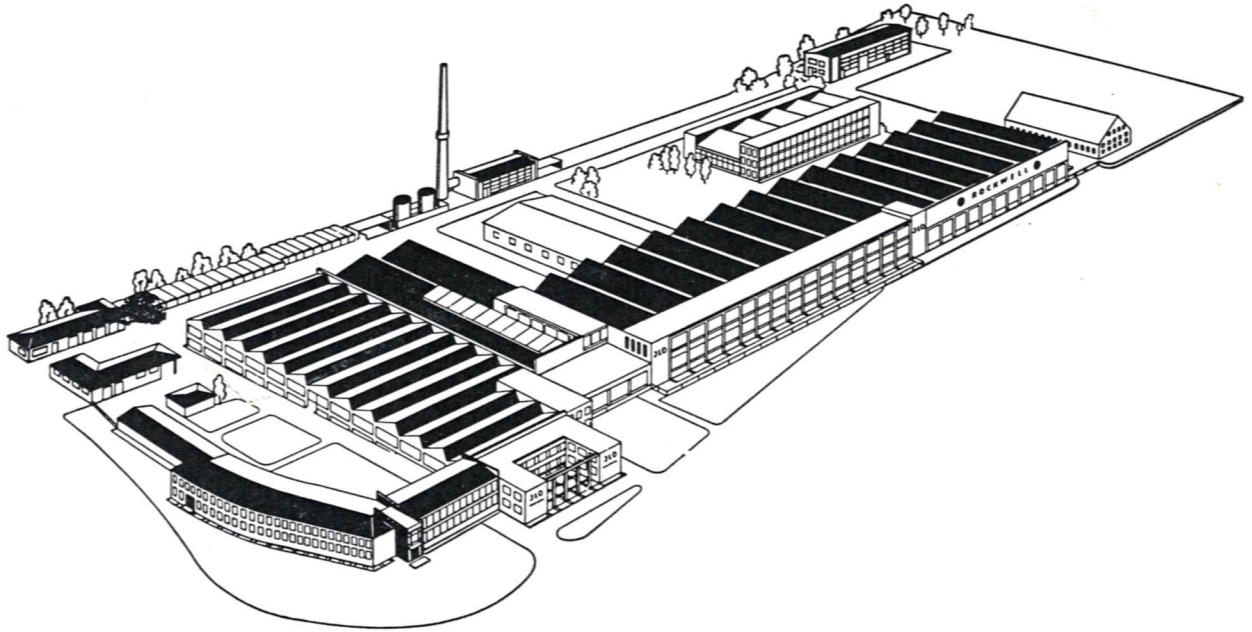
Finnland
Masino Ky
Elimäenkatu 30
Tel. 71 61 00
Helsinki 51

Großbritannien
Industrial Power Units. Ltd.
Vane Street
Tel. 902/29221
Telex 33 84 90
Wolverhampton

Niederlande
N.V. Dimag
Polakweg 6
Tel. 070-90 67 70
FS 3 1526
Rijswijk (Z.H.)

Spanien
Coimsa Comercial
Importadora S.A.
Avda. de la Catedral
9, 2º, 3A
Tel. 210.29.46
Barcelona

Anschriften unserer Überseevertretungen auf Anfrage
Addresses of our overseas agents upon request
Adresses de nos agents à l'étranger sur demande
Direcciones de representates extranjeros a demanda



JLO WERKE GMBH

Ein Rockwell-Unternehmen
208 Pinneberg bei Hamburg
An der Mühlenau 12, Postfach 1 620

Telegramm: JLO Pinneberg
☎ 0 41 01 / 21 41
Telex: 02/189113