

Gruppe: Tachometeranlage,
Elektr. Anlage / Cockpit mit Tachometer, Zündschloß
 und Kabelstrang, Tachometerwelle,
 Nabenantrieb
 ab Fg.-Nr. 2 820 765

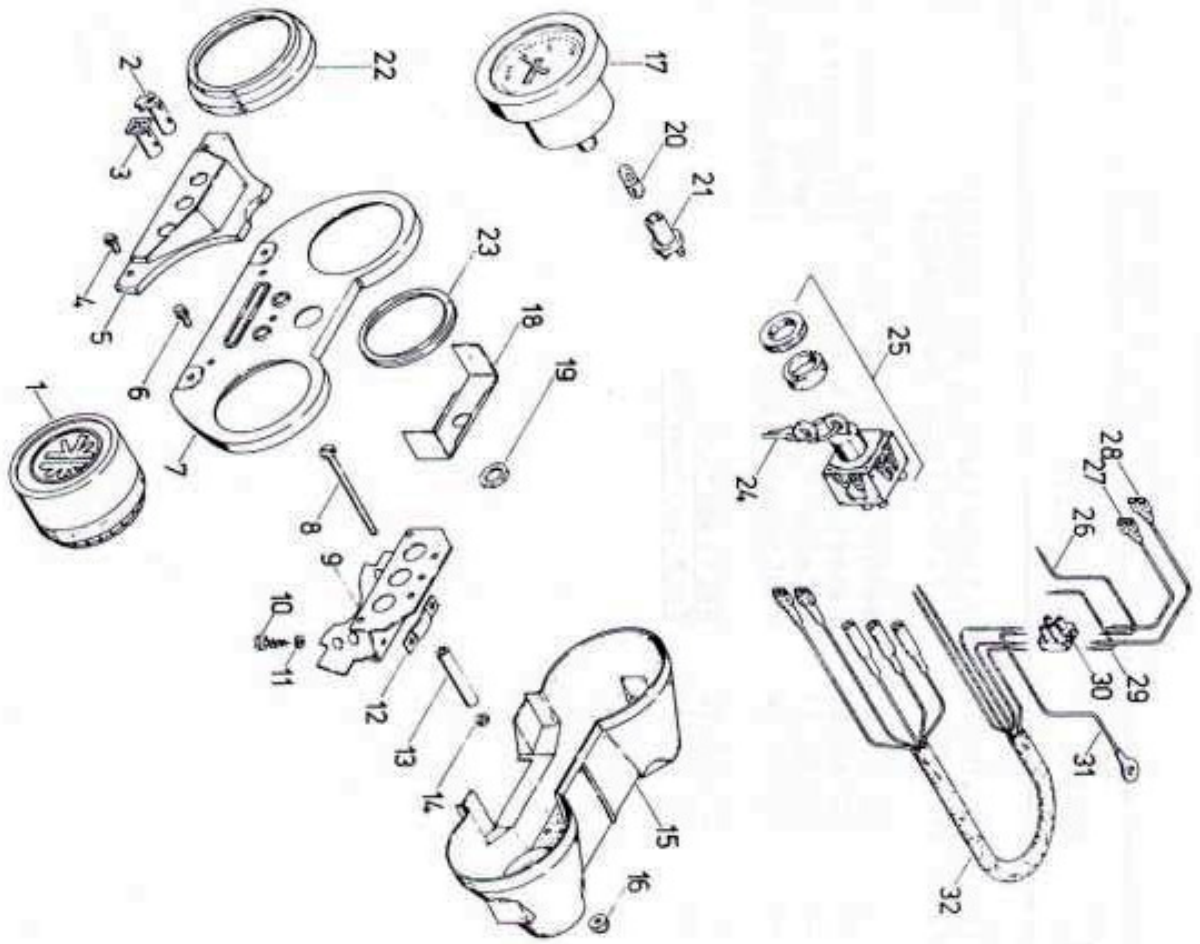


Bild-Nr.	ET-Nr.	Benennung	MF
23			23

-	365.03.97	Cockpit, vollst.	1
1	27.08.03	Blinddeckel	1
2	27.78.68	Signalleuchtenattrappe gelb	2
3	27.78.67	Signalleuchtenattrappe gelb	1
4	02.78.02	Spanlo-Sechskantschraube M 4 x 8	2
5	27.78.29	Kontroll-Leuchtenträger	1
6	02.78.03	Tapfite-Sechskantschraube M 5 x 8	3
7	27.78.54	Abdeckung	1
8	00.17.37	Zylinderschraube M 4 x 55	2
9	27.78.49	Trägerblech	1
10	00.19.30	Blechschrabe B 4,6 x 16	2
11	00.30.06	Scheibe 5,3 DIN 125	2
12	27.78.53	Schelle	1
13	27.78.25	Distanzrohr	2
14	00.20.30	Sechskantmutter M 4 DIN 934	2
-	00.40.62	Zahnscheibe A 4,3 DIN 6797	1
-	00.20.30	Sechskantmutter M 4 DIN 934	1
15	00.20.30	Gehäuse	1
16	27.78.16	Sicherungsmutter M 4 DIN 980	2
17	00.29.31	Tachometer, vollst.	1
18	365.03.96	Bügel	1
19	27.08.04	Sechskantmutter	1
20	27.08.02	Glühlampe 6 V 0,6 W	1
21	08.17.60	Lampenfassung 2-polig	1
22	87.81.17	Zwischenring	1
23	27.78.34	Spannring	1
24	27.78.20	Zündschlüssel	1
25	27.10.13	Griffkappe für Zündschlüssel	1
26	27.78.56	Zünd-Lichtschalter ohne Schlüssel	1
27	385.00.71	Masseleitung zum Zündschalter	1
28	87.81.88	Masseleitung zum Tachometer	1
29	385.00.70	Leitung f. Tachometerbeleuchtung	1
30	87.81.39	Verbinder weiß/schwarz	1
30	00.95.08	Leistungsverbinder B 2 DIN 72586	1

335 125

Gruppe: Teleskopgabel/Telegabel vollst., Seitenstrahler
vorn

Bild-Nr.	ET-Nr.	Benennung	alle Flory
----------	--------	-----------	------------

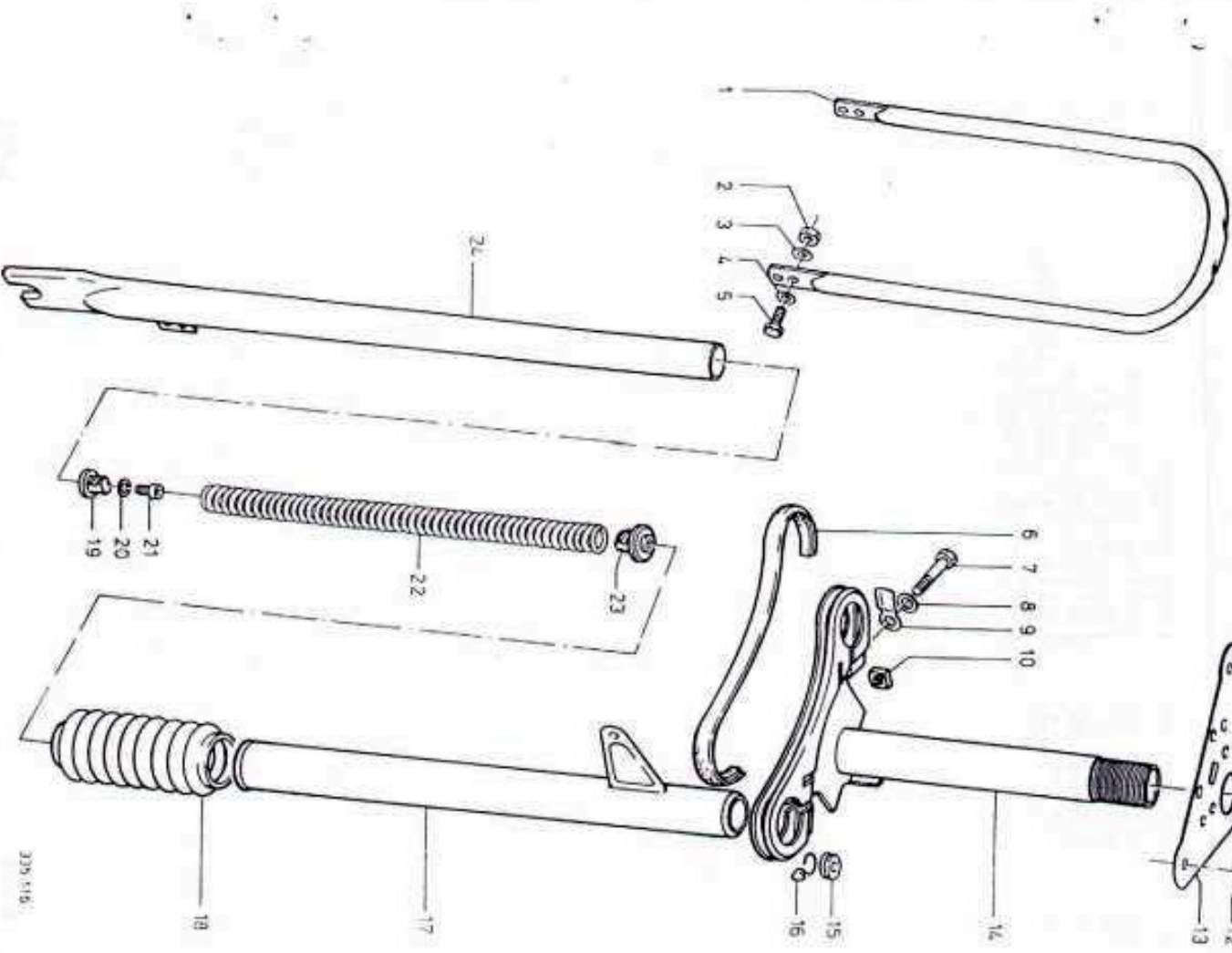
1	255.52.00	Teleskopgabel, vollst.	1
2	355.02.12	Bügel	1
3	00.20.10	Sechskantmutter M 6 DIN 934	4
4	00.43.57	Federscheibe B 6 DIN 137	4
5	00.43.57	Federscheibe B 6 DIN 137	4
6	285.00.22	Seitenstrahler	2
7	00.17.23	Zylinderschraube M 6 x 16 DIN 84	2
8	355.02.14	Sechskantmutter 19 mm hoch	2
9	00.30.02	Scheibe 6,4 DIN 125	2
10	00.11.13	Sechskantschraube M6x12 DIN 933	4
11	255.22.17	Deckleiste	1
12	00.10.78	Sechskantschraube M8x50 DIN 931	2
13	00.43.58	Federscheibe B 8 DIN 137	2
14	255.22.15	Halter	2
15	00.20.10	Vierkantmutter	2
16	00.11.55 +	Sechskantschraube M8x25 DIN 933	2
17	00.17.95	Innensechskantschraube M8 x 25	2
18	355.42.02	Schutzkappe	2
19	00.30.03	Scheibe A 8,4 DIN 125	2
20	355.02.07	Kopfplatte	1
21	255.22.99	Gabelbrücke	1
22	57.64.01	Gummihülle	2
23	265.03.03	Oese	2
24	355.22.99	Standrohr links, mit ange-	1
25	355.22.98	schweißtem Scheinwerferhalter	1
26	355.02.08	Standrohr rechts, mit ange-	1
27	255.22.06	schweißtem Scheinwerferhalter	1
28	00.40.55	Faltenbalg	2
29	00.17.79	Federzapfen unten	2
30		Zahnscheibe J 6,4	2
31		Zylinderschraube M6x25 Z 5	2
32		DIN 912	2

+) Entfällt bei Verwendung der Innen-sechskantschraube 00.17.95

329 118

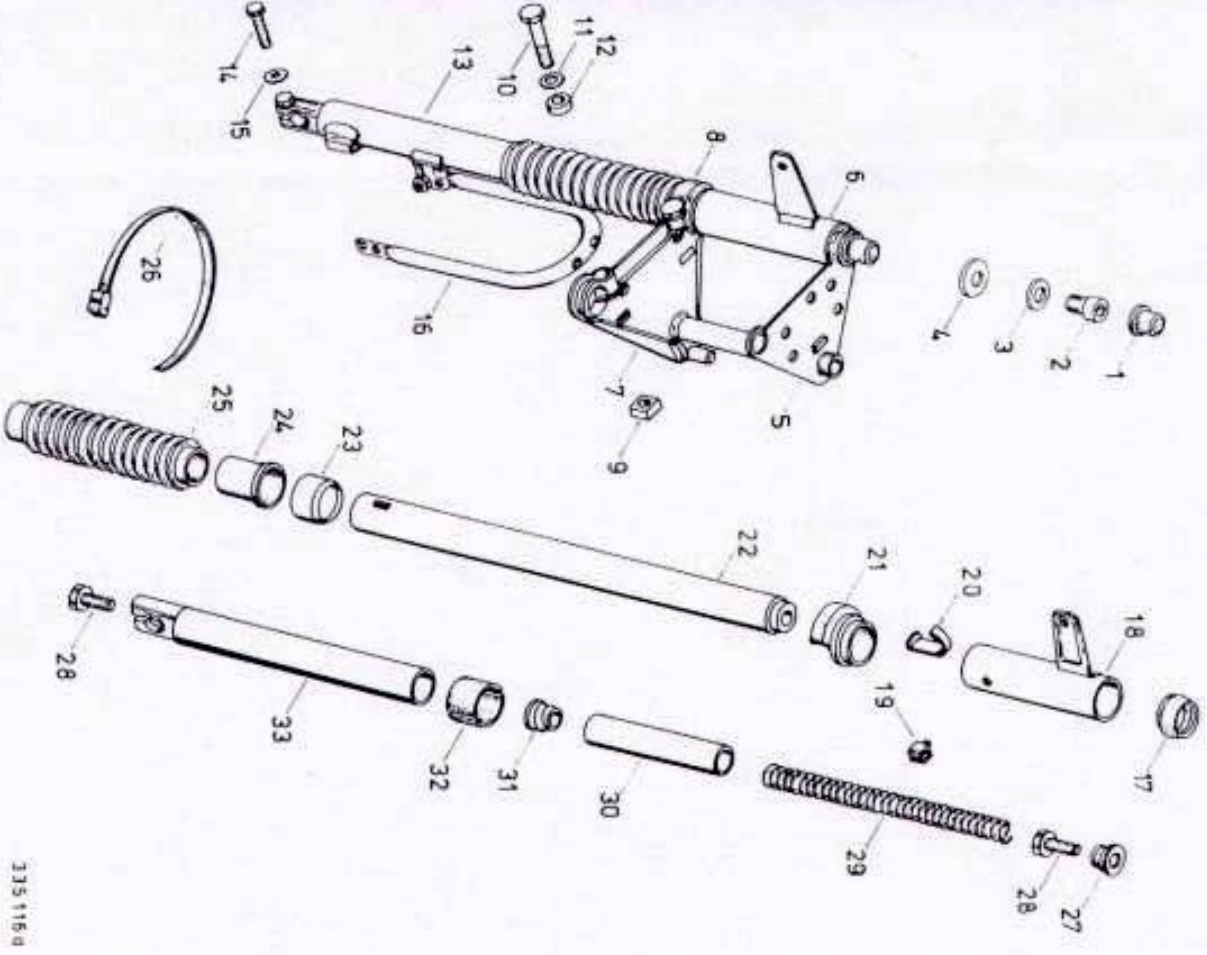
E 9

9/78



Gruppe: Teleskopgabel/Telegabel vollst., Seitenstrahler vorn

Bild-Nr.	ET-Nr.	Benennung	MF
			12/23



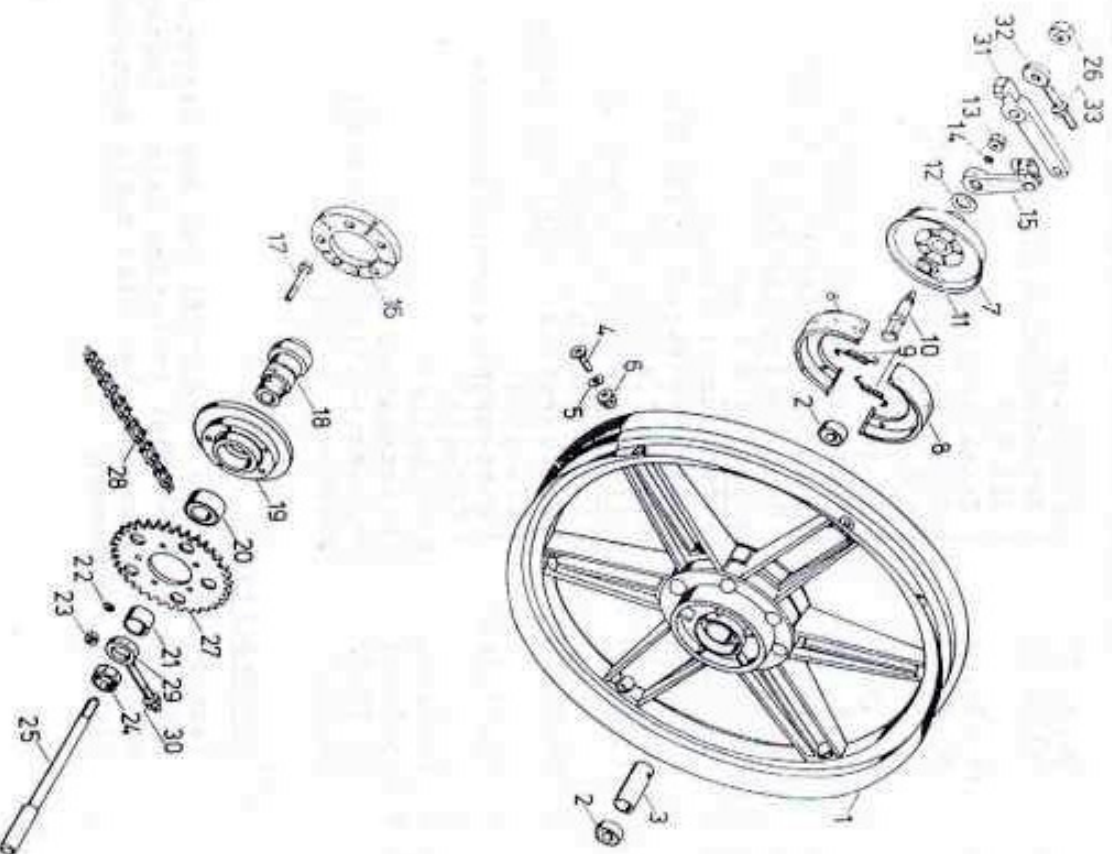
MF 12			
ab Fg.-Nr. 2 839 065			
MF 23			
von Fg.-Nr. 2 838 615 bis Fg.-Nr. 2 838 714			
ab Fg.-Nr. 2 839 065			
1	455.02.00	Teleskopgabel, vollst. (Farbe)	1
2	455.02.20 +	- Schutzkappe	1
3	00.17.96	Zylinderschraube M 10 x 16 DIN 912	2
4	00.43.55	Federscheibe B 10 DIN 137	2
5	00.33.56	Scheibe B 10,5 DIN 9021	4
6	455.02.23	Kopfplatte (Farbe)	1
7	385.02.98 +	- Scheinwerferhalter rechts	1
8	455.02.98	Gabelbrücke (Farbe)	1
9	455.02.29 +	- Haltering unten rechts	1
10	455.02.10	Flachmutter	2
11	00.10.78	Sechskantschraube M 8 x 50 DIN 931	2
12	00.43.58	Federscheibe B 8 DIN 137	2
13	455.02.11	Scheibe	2
14	455.02.94	Gleitrohr rechts	1
15	00.11.31	Sechskantschraube M 6 x 30 DIN 933	1
16	00.43.57	Federscheibe B 6 DIN 137	1
17	355.02.12	Bügel (Farbe)	1
18	455.02.21 +	- Haltering oben	2
19	455.02.99 +	- Scheinwerferhalter links	1
20	385.02.03 +	- Kabelscheibe	1
21	455.02.27 +	- Kontaktfeder	1
22	455.02.25 +	- Haltering unten links	1
23	455.02.97	Standrohr	2
24	455.02.13	Schutzkappe	2
	455.02.17	Führungsbuchse	2

+)Wichtige Anmerkung

Bei der Montage der Telegabel 455.02.00 an Fahrzeuge von den in der Dachzeile genannten Fg.-Nr.-Kreisen müssen diese Teile zusätzlich bestellt werden. Deshalb unbedingt beachten!

335 116 d

Gruppe: Hinterrad/Verbundrad mit Bremsnabe



K 335121 0

Bild-Nr.	ET-Nr.	Benennung	MF-Nr.
-	V	00.96.14 Drahtreifen 21 x 2.25	1
-	V	00.96.29 Schlauch 21 x 2.25	1
-	V	00.96.48 Felgenband	1
-	-	365.12.97 <u>Verbundrad, vormontiert</u>	1
-	-	06.16.09 <u>Felge</u>	1
2	-	00.61.04 Kugellager 6201 Z/C3 DIN 625	2
3	-	06.15.63 Distanzrohr	1
4	-	67.49.03 Senkschraube	6
5	-	67.49.04 Scheibe	6
6	-	00.26.54 Hutmutter	6
-	-	365.02.96 + <u>Bremsdeckel, vollst.</u>	1
7	-	365.02.96a* <u>Bremsdeckel, vollst.</u>	1
8	V	06.15.78 <u>Bremsdeckel, nackt</u>	1
9	-	06.15.61 <u>Bremsbacken, paar</u>	1
10	-	06.15.69 <u>Rückzugfeder</u>	2
11	-	06.15.65 <u>Bremsnocken, vollst.</u>	1
12	-	06.15.70 <u>Scheibe 2 dick</u>	1
13	-	06.15.02 <u>Scheibe 0,6 dick</u>	1
14	-	06.15.71 <u>Zahnscheibe</u>	1
15	-	06.17.67 <u>Sechskantmutter</u>	1
-	-	06.16.01 + <u>Bremshebel mit Schlaufe</u>	1
-	-	06.16.03 * <u>Bremshebel mit Schlaufe</u>	1
-	-	355.04.01 <u>Schlaufe</u>	1
-	-	15.50.11 * <u>Bolzen</u>	1
-	-	00.30.02 * <u>Scheibe 6 DIN 1440</u>	1
-	-	00.44.02 * <u>Splint 1,6 x 8 DIN 94</u>	1
-	-	355.04.03 * <u>Klemmfeder</u>	1
16	V	06.15.77 <u>Stoßdämpfer</u>	1
17	-	00.10.43 <u>Sechskantschraube M 7 x 32</u>	1
		DIN 931	

+) bis Fahrgest.-Nr. 2 835 363

*) ab Fahrgest.-Nr. 2 835 364

Gruppe: Teleskopgabel/Vorderrad-Kotflügel mit Befestigungsteilen

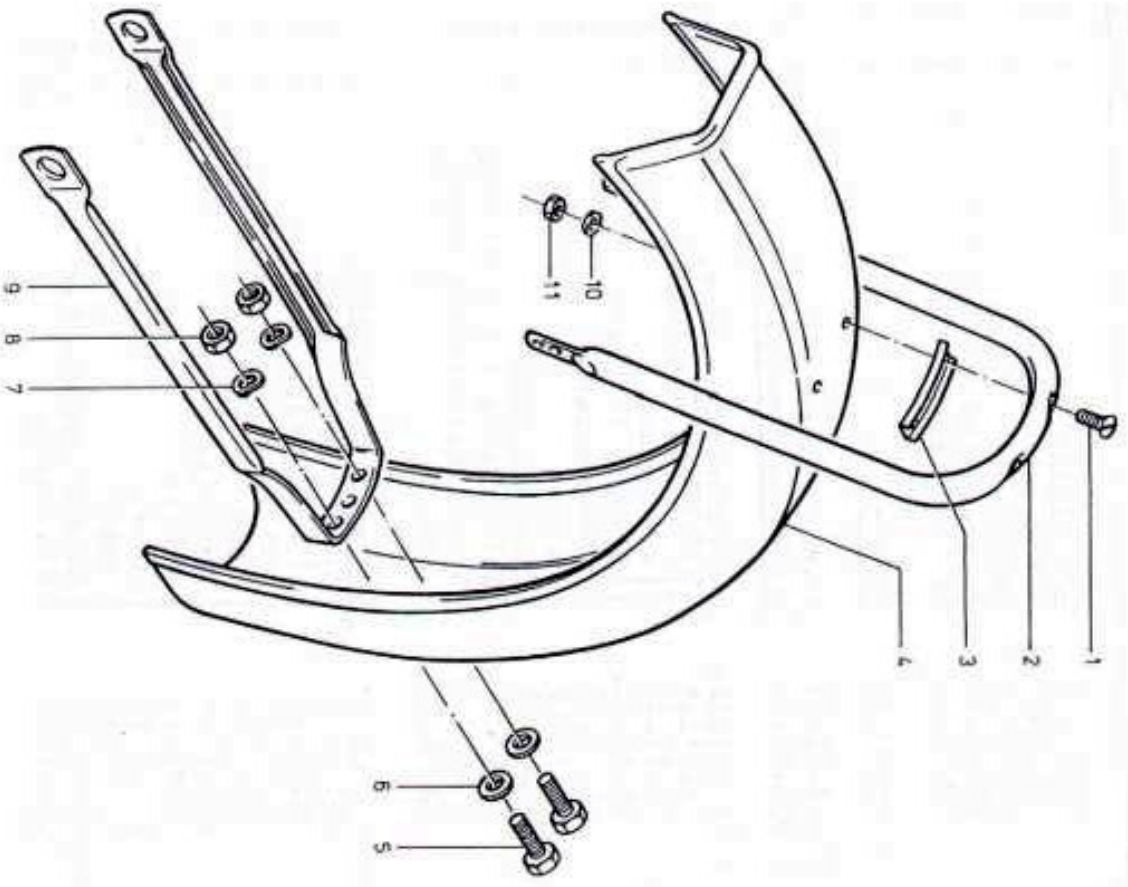


Bild-Nr.	ET-Nr.	Benennung	alle Plory
1	00.16.16	Linssensenkschraube AM 4 x 20 DIN 964	2
2	355.02.12	Bügel	1
3	57.05.30	Kotflügelunterlage	1
4	355.06.01	<u>Vorderrad-Kotflügel</u> , Edelstahl, rostfrei	1
-	355.06.02	Kantenschutzprofil	1
5	00.11.13	Sechskantschraube M6x12 DIN 933	2
6	00.31.02	Scheibe 6,4 DIN 125	2
7	00.43.57	Pederscheibe B 6 DIN 137	2
8	00.29.31	Sechskantmutter NW 4 DIN 980	2
9	255.06.03	Strebe hinten	1

Gruppe: Hauptrahmen/Rahmen, Typenschild, Lenkschloß
Steuerlager, Ständer

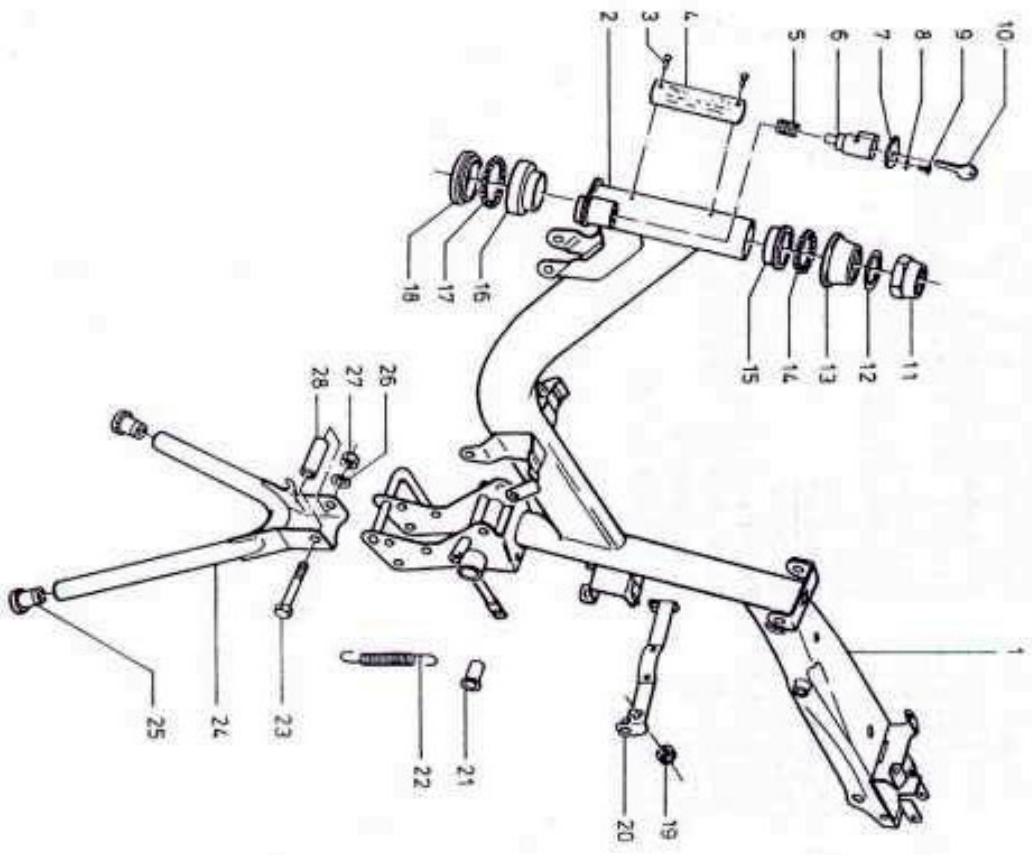


Bild-Nr.	ET-Nr.	Benennung	MF	KF
-	335.02.99	<u>Rahmen, vollst.</u>	1	-
1	335.32.99	<u>Rahmen, vollst.</u>	-	1
2	37.09.05	<u>Schloßhülse (aus Rahmen</u> <u>angeschweißt)</u>	1	1
3	00.55.18	<u>Halbrundkerbnagel 3x4</u>	1	1
4	235.01.34	<u>DIN 1476</u> <u>Typenschild</u>	2	2
5	27.00.03	<u>Druckfeder</u>	1	1
6	27.00.91	<u>Lenkschloß mit 2 Schlüsseln</u>	1	1
7	235.01.21	<u>Deckel</u>	1	1
8	00.43.69	<u>Federscheibe A3 DIN 137</u>	1	1
9	00.55.15	<u>Kerbnagel 3 x 8 DIN 1476</u>	1	1
10	09.12.17	<u>Schlüssel (bei Bestellung</u> <u>Nr. angeben)</u>	x	x
11	335.01.01	<u>Hutmutter</u>	1	1
12	235.01.10	<u>Unterlegscheibe</u>	n.B.	n.B.
-	V 235.01.99	<u>Steuerlager oben, vollst.</u>	1	1
13	235.01.02	<u>Gewindekonus</u>	1	1
14	00.69.27	<u>Stahlkugel</u>	22	22
15	235.01.01	<u>Steuerschale oben</u>	1	1
-	V 235.01.98	<u>Steuerlager unten, vollst.</u>	1	1
16	235.01.05	<u>Steuerschale</u>	1	1
17	00.69.27	<u>Stahlkugel</u>	22	22
18	235.01.04	<u>Gabelkonus</u>	1	1
19	57.64.01	<u>Wille</u>	1	1
20	235.11.97	<u>Halter für Motorverkleidung</u>	1	1

Gruppe: Hauptrahmen/Sattel, Werkzeugsatz, Werkzeugbehälter, Hinterrad-Kotflügel, Gepäckträger

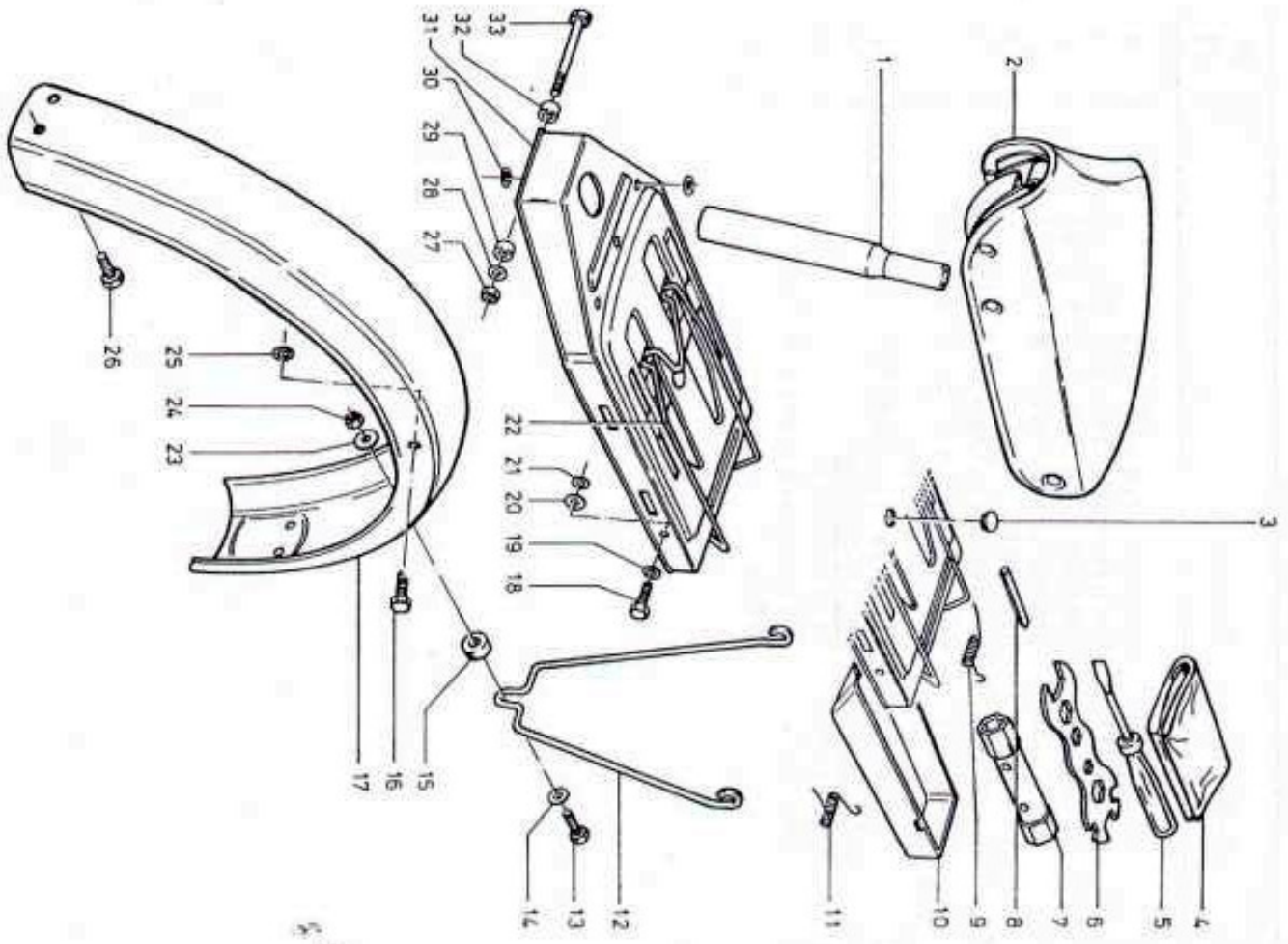


Bild-Nr.	EF-Nr.	Benennung	MF	MP
1	235.04.01	Sattelstütze	1	-
2	235.04.99	Sattel	1	-
3	15.04.17	Tülle	1	-
-	V 235.01.95	Werkzeugsatz, vollst.	1	1
4	235.01.17	Putztuch	1	1
5	91.01.05	Schraubenzieher	1	1
6	235.01.18a	Mehrlochschlüssel	1	1
-	235.01.32	Mehrlochschlüssel	1	1
7	235.01.31	Zündkerzenschlüssel	1	1
-	235.01.20	Luftpumpe	1	1
8	235.04.11	Scheuerleiste	4	-
9	235.04.10	Drehfeder rechts	1	-
10	235.01.16	Werkzeugbehälter	1	-
11	235.04.09	Drehfeder links	1	-
12	235.15.03	Kotflügelstrebe	1	-
-	335.05.01	Kotflügelstrebe	-	1
13	00.11.26	Sechskantschraube M 6x18 DIN 933	1	-
14	00.33.50	Scheibe 6,4 DIN 9021	1	1
15	97.20.01	Gummiring	1	-
16	00.11.42	Sechskantschraube M 6x16 DIN 933	2	2
17	335.05.96	Hinterrad-Kotflügel, Edelstahl/rostfrei	1	-
-	335.05.09	Hinterrad-Kotflügel, Edelstahl/rostfrei	-	1
18	00.11.17	Sechskantschraube M 6x20 DIN 933	2	-
19	00.30.02	Scheibe 6,4 DIN 125	2	-
20	00.33.50	Scheibe 6,4 DIN 9021	2	-
21	00.40.63	Zahnscheibe A 6,4 DIN 6797	2	-
22	235.04.08	Federklappe	1	1

Gruppe: Teleskopgabel/Vorderrad-Kotflügel mit Befestigungsteilen

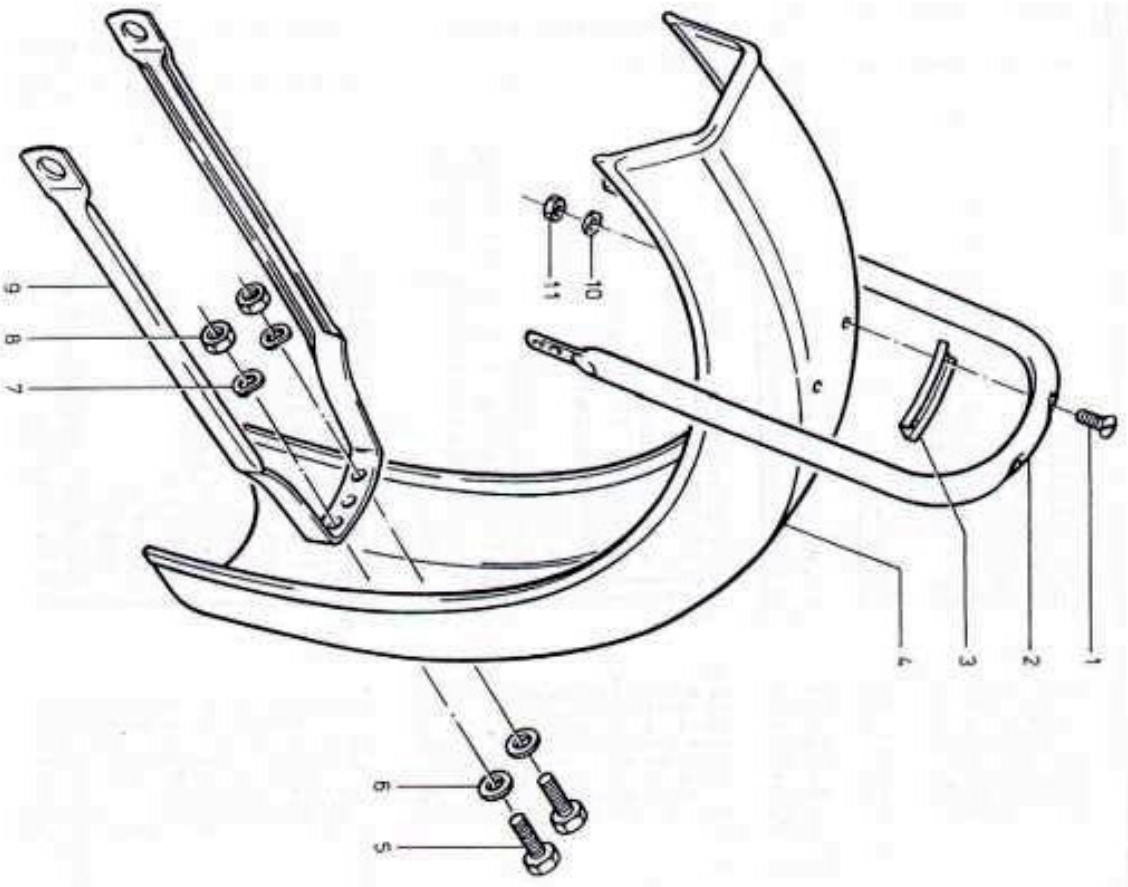
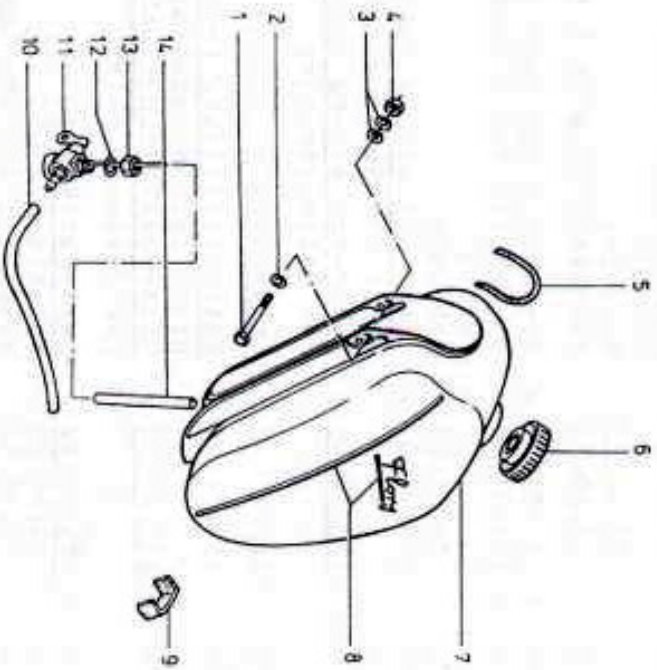


Bild-Nr.	ET-Nr.	Benennung	alle Flory
1	00.16.16	Lenkensenschraube AM 4 x 20 DIN 964	2
2	355.02.12	Bügel	1
3	57.05.30	Kotflügelunterlage	1
4	355.06.01	<u>Vorderrad-Kotflügel</u> , Edelstahl, rostfrei	1
-	355.06.02	Kantenschutzprofil	1
5	00.11.13	Sechskantschraube M6x12 DIN 933	2
6	00.31.02	Scheibe 6,4 DIN 125	2
7	00.43.57	Pederscheibe B 6 DIN 137	2
8	00.29.31	Sechskantmutter NW 4 DIN 980	2
9	255.06.03	Strebe hinten	1

Gruppe: Kraftstoffanlage/Kraftstofftank, Kraftstoffhahn

Bild-Nr.	ET-Nr.	Benennung	MP	MP
			12	23



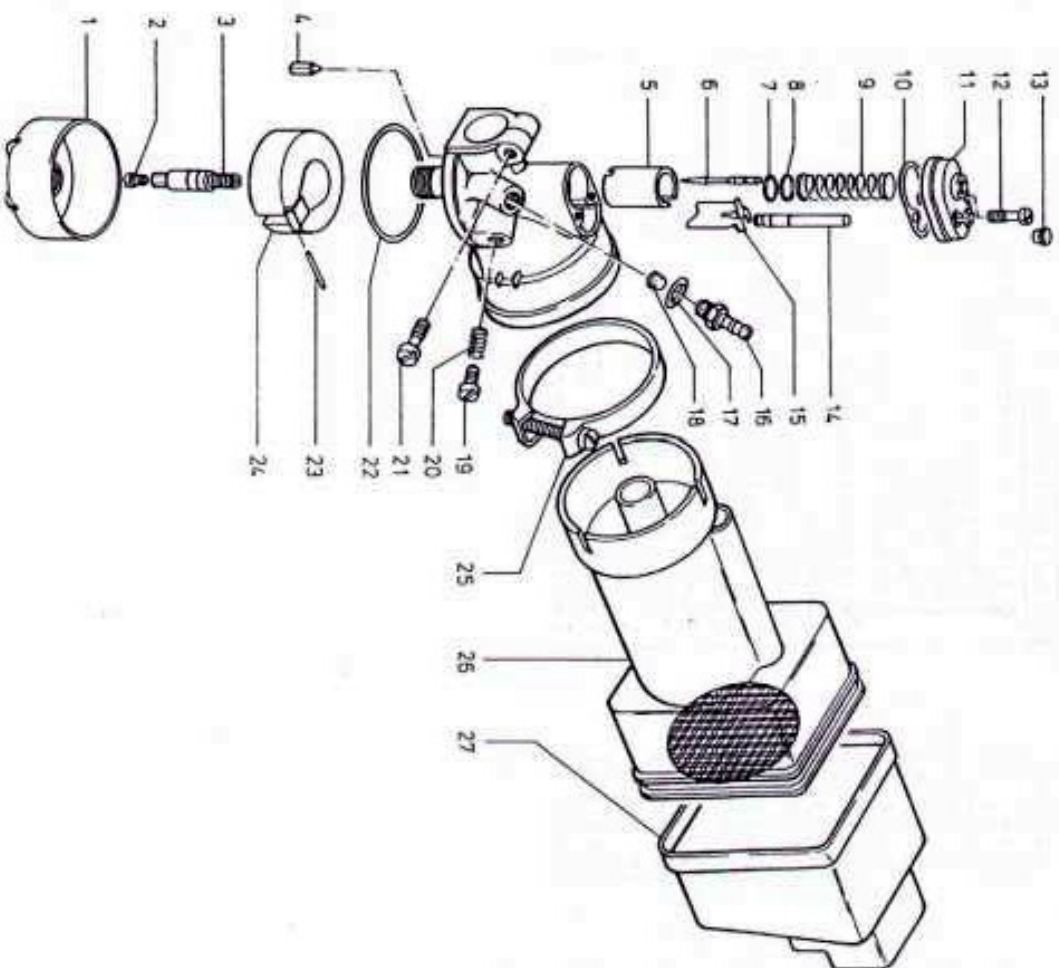
1	00.11.13	Sechskantschraube	2	2
2	00.30.02	Scheibe 6,4 DIN 125	2	2
3	00.43.57	Federscheibe B 6 DIN 137	4	4
4	00.20.10	Sechskantmutter M 6 DIN 934	2	2
5	335.08.06	Kantenschutzprofil	1	1
6	00.93.60	Tankdeckel	1	1
7	335.08.99	Kraftstofftank, vollst.	1	-
-	335.08.87	Kraftstofftank, verchromt	-	1
8	335.08.01	Abziehbild linke	1	1
-	335.08.02	Abziehbild rechts	1	1
-	335.01.04	Abziehbild "3-Gang"	1	1
-	235.18.11	Abziehbild "Mischung 1:50"	1	1
9	335.08.07	Abstützung	1	1
10	00.93.35	Kraftstoffschlauch	1	1
11	235.18.96	Kraftstoffhahn, vollst.	1	1
12	00.70.25	Fiberdichtung	1	1
13	00.07.06	Überwurfmutter	1	1
14	00.07.07	Sieb	1	1

Gruppe: Motor/Vergaser, Ansaugschalldämpfer

Bild-Nr. ET-Nr.

Benennung

alle
Flory



-	15.23.78a	Vergaser, vollst. BING 1/10/126	1
1	07.15.05	▲ Schwimmerkappe	1
-	V 07.15.41	Hauptdüse 66+	1
2	V 07.15.41	Hauptdüse 64*	1
3	V 07.16.20	Nadeldüse 2,12	1
4	V 07.15.44	Schwimmernadel	1
5	V 07.15.99	Gasschieber	1
6	V 07.15.12	Düsenadel	1
7	V 07.15.18	Halteplättchen	1
8	07.15.55	Scheibe	1
9	07.15.23	Schieberfeder	1
10	V 07.15.27	Dichtung	1
11	07.16.25	Deckelplatte	1
12	07.15.07	Schraube	2
-	07.16.68	Druckstift, vollst.	1
13	07.16.13	▲ Druckknopf	1
14	07.16.69	Druckstift	1
15	07.15.20	Startschieber	1
16	07.15.15	Schlauchhülle	1
17	V 07.15.25	Dichtring	1
18	V 07.15.21	Siebkörper	1
19	07.15.14	Stellschraube	1
20	07.15.22	Feder	1
21	07.15.08	Klemmschraube	1
22	V 07.15.32	Dichtring	1
23	07.15.16	Stift	1
24	V 07.16.06	Schwimmer	1
25	V215.13.81	Klemmschelle	1
-	215.03.27+	Ansaugkrümmer mit Filter	1
26	V215.03.50*	Ansaugkrümmer mit Filter	1
27	215.03.28	Kammerdeckel	1

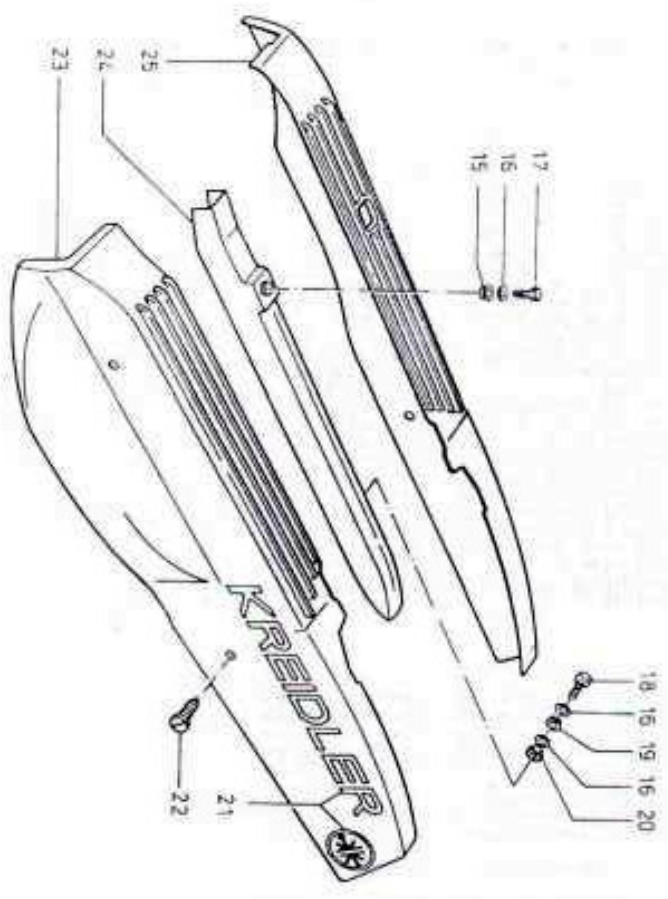
+) bis Fg.-Nr. 2814914, bis Mot.-Nr. 2814939

*) ab Fg.-Nr. 2813915, ab Mot.-Nr. 2814940

Gruppe: Verkleidungen/Motorverkleidung, Kettenschutz
 Seitenstrahler hinten

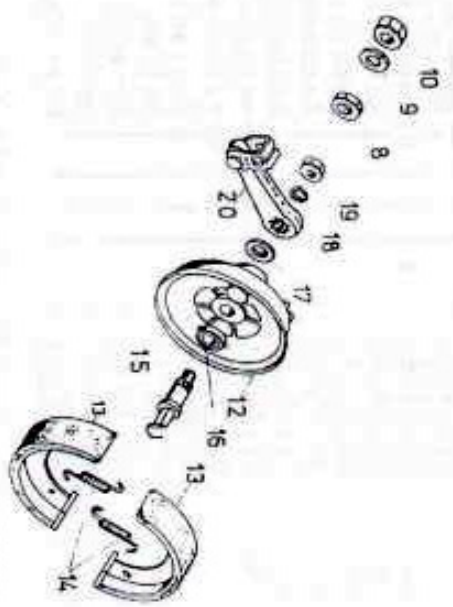
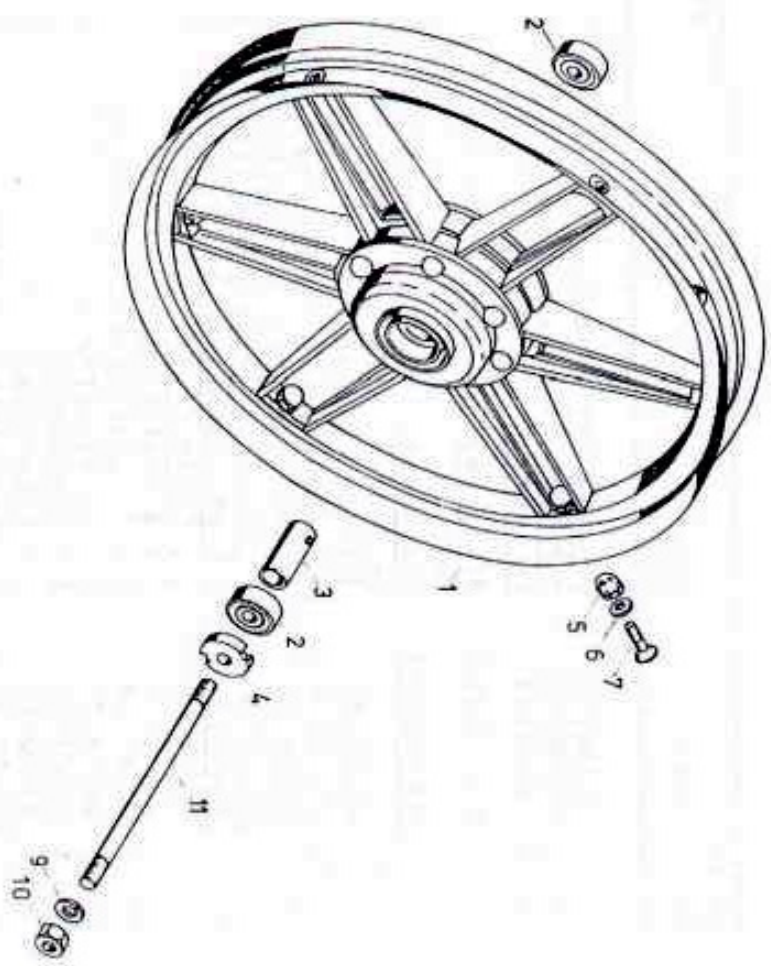
Bild-Nr.	ET-Nr.	Benennung	MP	MP
15	00.59.15	Rohrriet A 10 x 1 x 5 DIN 7340	1	1
16	00.43.57	Federscheibe B 6 DIN 137	4	4
17	00.11.16	Sechskantschraube M 6 x 16 DIN 933	1	1
18	00.11.16	Sechskantschraube M 6 x 16 DIN 933	1	1
19	47.65.02	Rohrriet	1	1
20	00.20.10	Sechskantmutter M 6 DIN 934	2	2
21	V 335.07.03 +	Abziehbild für Verkleidung links	1	1
-	V 335.07.04 +	Abziehbild für Verkleidung rechts	1	1
22	235.17.07	Schraube	4	4
23	235.17.01 +	Motorverkleidung links - nicht für Seitenstrahler	1	1
-	235.17.09 *	Motorverkleidung links - für Seitenstrahler	1	1
24	235.17.03	Kettenschutz	1	1
25	335.17.02 +	Motorverkleidung rechts - nicht für Seitenstrahler	1	1
-	335.17.03 *	Motorverkleidung rechts - für Seitenstrahler	1	1
-	V 285.00.22 *	Seitenstrahler	2	2
-	00.30.02	Scheibe 6,4 DIN 125	2	2
-	00.30.50	Scheibe A 6,4 DIN 9021	2	2
-	00.43.57	Federscheibe B 6 DIN 137	2	2
-	00.17.23	Zylinderschraube M 6 x 16	2	2

+ } bis Pg.-Nr. 2 836 564
 * } ab Pg.-Nr. 2 835 565



335 115

Gruppe: Vorderrad/Verbundrad mit Bremsnabe

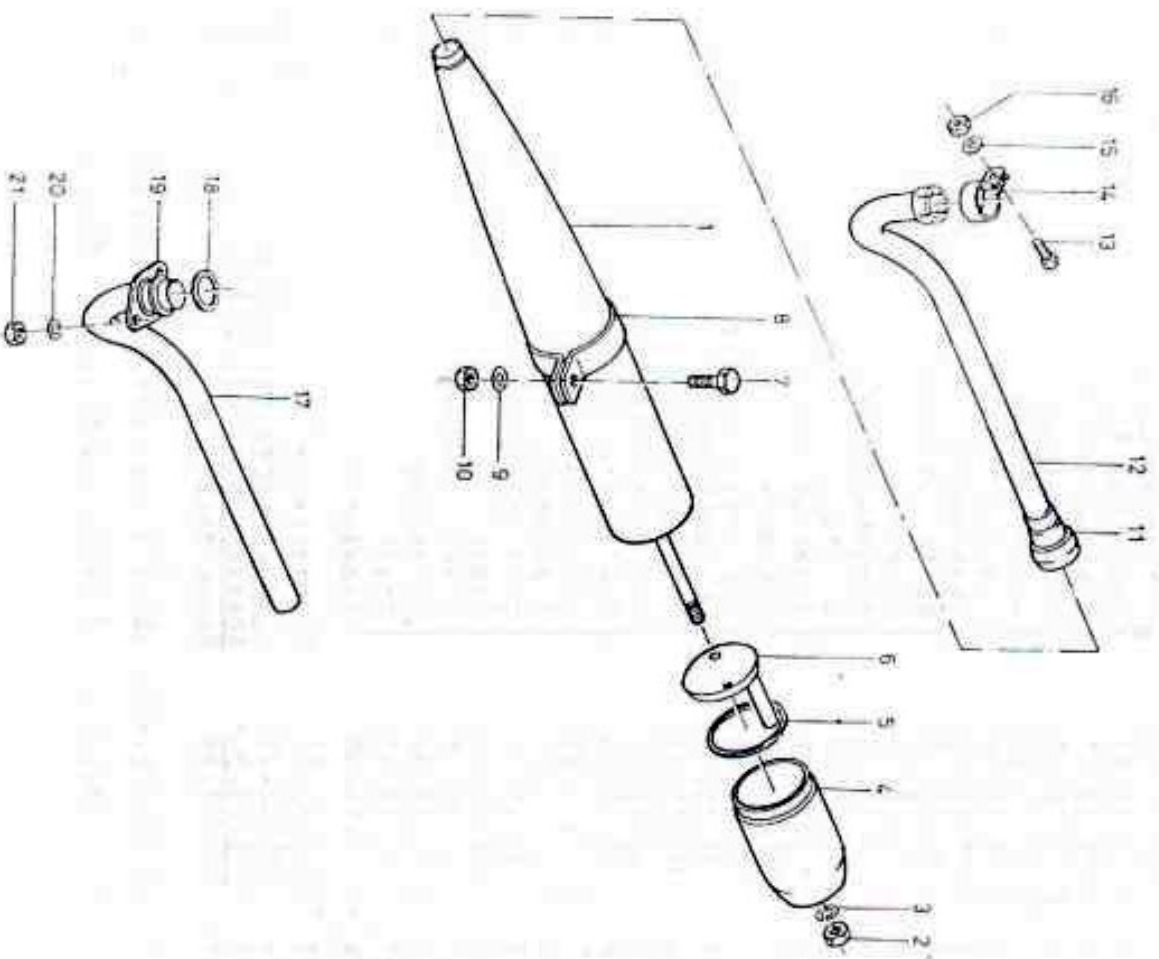


K 3351206

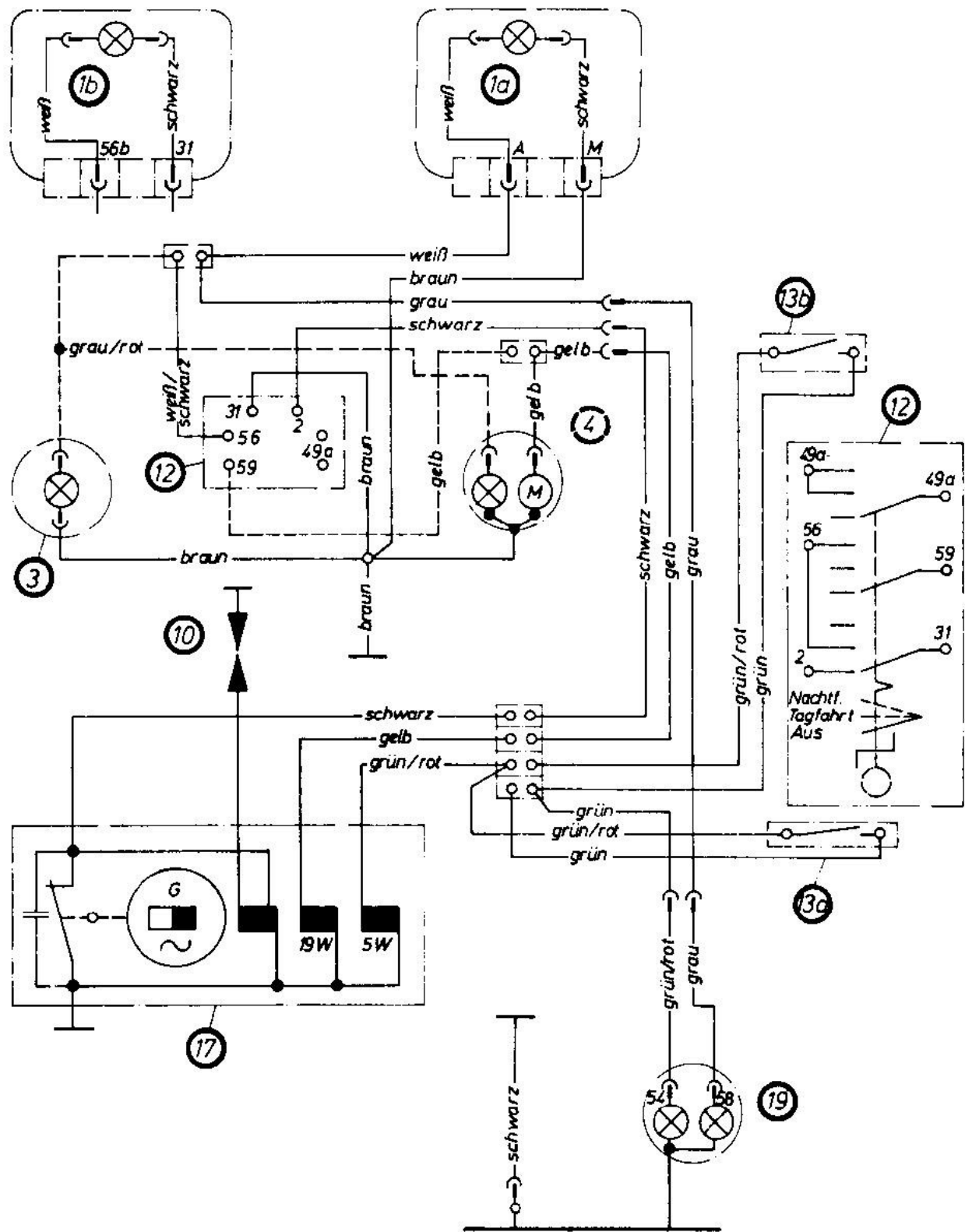
Bild-Nr.	ET-Nr.	Benennung	MP
-	V	00.96.14	1
-	V	00.96.29	1
-	V	00.96.48	1
-	-	Drachreifen 21 x 2.25	1
-	-	Schlauch 21 x 2.25	1
-	-	Felgenband	1
-	-	Verbundrad, vorn	1
-	-	Felge	1
2	V	00.61.04	2
3	-	Kugellager 6201 Z/C3 DIN 625	1
4	-	Distanzrohr	1
5	V	06.15.62	1
6	-	Nutring	1
7	V	00.26.54	6
8	-	Hutmutter M 7 DIN 986	6
9	V	67.49.04	6
10	-	Scheibe	6
11	-	Senkschraube	6
12	-	Kontermutter	1
13	-	Scheibe	1
14	-	Achsmutter	2
15	-	Scheibe	2
16	-	Achsmutter	2
17	-	Vorderrachse	1
18	-	Bremsdeckel, vollst.	1
19	-	Bremsdeckel, nackt	1
20	-	Bremsbackenpaar, vollst.	1
-	-	Bremsdeckel, vollst.	1
-	-	Bremsbackenpaar, nackt	1
-	-	Rückzugfeder	2
-	-	Bremsnocken, vollst.	1
-	-	Scheibe 2 diok	1
-	-	Scheibe 0,6 diok	1
-	-	Zahnscheibe	1
-	-	Sechskantmutter	1
-	-	Bremshebel mit Schlaufe	1

Gruppe: Motor/Auspuffanlage

Bild-Nr.	ET-Nr.	Benennung	alle Flory
----------	--------	-----------	------------



1	V 15.03.64	Auspuffanlage, vollst.	1
2	V 15.23.75	Schalldämpfer, vollst.	1
3	00.29.30	selbstsichernde Mutter M6	1
4	00.43.57	Federring B 6 DIN 127	2
5	15.23.73a	Endkappe	1
6	V 215.13.04	Dichtschnur	1
7	V 215.13.87a	Schalldämpfereinsatz	1
8	00.11.58	Schallkantschraube M8x22 DIN 933	1
9	215.23.49	Schelle	1
10	00.43.58	Federscheibe B 8 DIN 137	1
11	00.20.16	Sechskantmutter M 8 DIN 934	1
12	V 215.13.06	Dichtmuffe	1
13	V 15.03.36	Auspuffrohr	1
14	V 00.70.23	Dichtring A 25x33 DIN 7603	1
15	V 15.73.01	Flansch	1
16	00.43.57	Federring B 6 DIN 127	1
17	00.20.10	Sechskantmutter M 6	2
18			
19			
20			
21			



- 1 - Scheinwerfer (Glühlampe: T 6 V 15 W)
- 3 - Tachometer (Glühlampe: J 6 V 0,6 W)
- 4 - Drehzahlmesser (Glühlampe: J 6 V 0,6 W)
- 10 - Zündkerze
- 12 - Zünd-Lichtschalter
- 13 - Bremslichtschalter
(13 a - Bremslichtschalter hinten,
13 b - Bremslichtschalter vorn)

- 17 - Magnetzündergenerator BOSCH 6 V 19/5 W
- 19 - Brems-, Schlußleuchte
(Glühlampen: L 6 V 5 W für Bremslicht
HL 6 V 4 W für Schlußlicht)
- - Nachrüstteile Drehzahlmesser

Lfd. Nr.
A 3.31 a

Schaltplan 395.01.99

Mofa Flory 23 mit Drehzahlmesser

gültig
ab Fg.-Nr. 2820765
bis Fg.-Nr. _____

